

# **Wprowadzenie do zasad bezpieczeństwa na terenie zakładu dla kierowców przewożących płynne ładunki masowe.**

# WITAMY!

Teren INEOS to firma SEVESO. Każdy gość musi się formalnie zarejestrować.

Bezpieczeństwo jest naszym priorytetem numer 1. W przypadku wątpliwości lub niebezpiecznych sytuacji natychmiast się zatrzymaj!

Prosimy o dokładne zapoznanie się z niniejszą prezentacją zasad bezpieczeństwa. Na końcu odbędzie się test. Wynik pozytywny jest ważny przez 1 miesiąc.

# ZASADY RATUJĄCE ŻYCIE (LSR)



INEOS ma 7 zasad ratowania życia. Surowo zabronione jest:

- ⊘ Pracowanie na wysokości bez odpowiedniej ochrony przed upadkiem.
- ⊘ Pracowanie pod wpływem alkoholu lub narkotyków.
- ⊘ Palenie, z wyjątkiem miejsc przeznaczonych do tego celu.
- ⊘ Wchodzenie do przestrzeni zamkniętych.
- ⊘ Wchodzenie do strefy zagrożenia podczas podnoszenia ładunków.
- ⊘ Pracowanie na instalacjach bez pozwolenia.
- ⊘ Omijanie zabezpieczeń lub blokad.

Każde naruszenie powyższych zasad zagraża życiu. Wykrycie takiego naruszenia każdorazowo prowadzi do stałego zakazu dostępu.

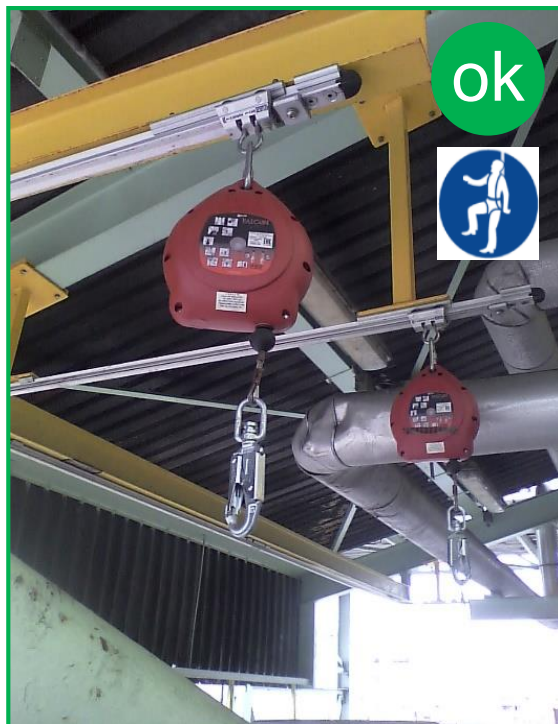
# ZASADY RATUJĄCE ŻYCIE (LSR)



⊘ Pracowanie na wysokości bez odpowiedniej ochrony przed upadkiem.



Klatka bezpieczeństwa



Urządzenie zabezpieczające przed upadkiem połączone z uprzężą



Schody samolotowe



Poręcz bez zabezpieczenia przed upadkiem

# ZASADY RATUJĄCE ŻYCIE (LSR)



⊘ Pracowanie na wysokości bez odpowiedniej ochrony przed upadkiem.

## W praktyce:

- ✓ W miarę możliwości używaj klatki bezpieczeństwa. Zawsze pozostawaj wewnątrz klatki. Opuszczanie i podnoszenie klatki tylko przez INEOS.
- ✓ Załóż uprząż i podłącz ją do urządzenia chroniącego przed upadkiem z wysokości, jeśli jest to wskazane. Może być to wymagane także w miejscach, w których jest klatka bezpieczeństwa.
- ✓ W przypadku braku powyższych, skorzystaj ze schodów samolotowych. Instalacja tylko przez INEOS.
- ⊘ Składana poręcz kontenera lub cysterny nie wystarcza jako zabezpieczenie przed upadkiem.
- ⊘ Dostęp do górnej części kontenera lub cysterny bez zabezpieczenia lub z samą poręczą jest surowo wzbroniony. Dotyczy to wszystkich miejsc załadunku, dróg i parkingów.





# ZASADY RATUJĄCE ŻYCIE (LSR)



⊘ Pracowanie na wysokości bez odpowiedniej ochrony przed upadkiem.

## Ważne:

- ✓ Przed wejściem należy umieścić znak zakazu na schodach kontenera lub cysterny.
- ✓ Znak można usunąć tylko w miejscach, w których znajduje się urządzenie zapobiegające upadkom.
- ✓ Załóż uprząż i podłącz ją do urządzenia chroniącego przed upadkiem z wysokości, jeśli jest to wskazane. Tylko wtedy możesz wspiąć się na drabinę.
- ✓ Po zakończeniu prac na wysokości należy ponownie zamontować znak.
- ✓ Opuszczając teren, należy zdać znak zakazu.



# ZASADY RATUJĄCE ŻYCIE (LSR)



- ⊘ Pracowanie pod wpływem alkoholu lub narkotyków.
- ⊘ Palenie, z wyjątkiem miejsc przeznaczonych do tego celu.

## W praktyce:

- ⊘ Posiadanie przy sobie lub na pokładzie, a także używanie lub bycie pod wpływem alkoholu lub narkotyków jest zakazane.
- ⊘ Palenie w obrębie terenu jest zabronione. Wyjątek obejmuje specjalnie przeznaczone do tego lokalizacje.
- ⊘ Palenie w twoim pojeździe również jest zabronione.



# ZASADY RATUJĄCE ŻYCIE (LSR)



⊘ Wchodzenie do przestrzeni zamkniętych.

W praktyce:

- ⊘ Wchodzenie do zbiornika lub kontenera jest surowo zabronione.
- ⊘ Nigdy nie wkładaj głowy do włazu.





# ZASADY RATUJĄCE ŻYCIE (LSR)

Poniżej ponownie wymieniamy wszystkie 7 zasad ratujących życie. Ściśle zabronione:

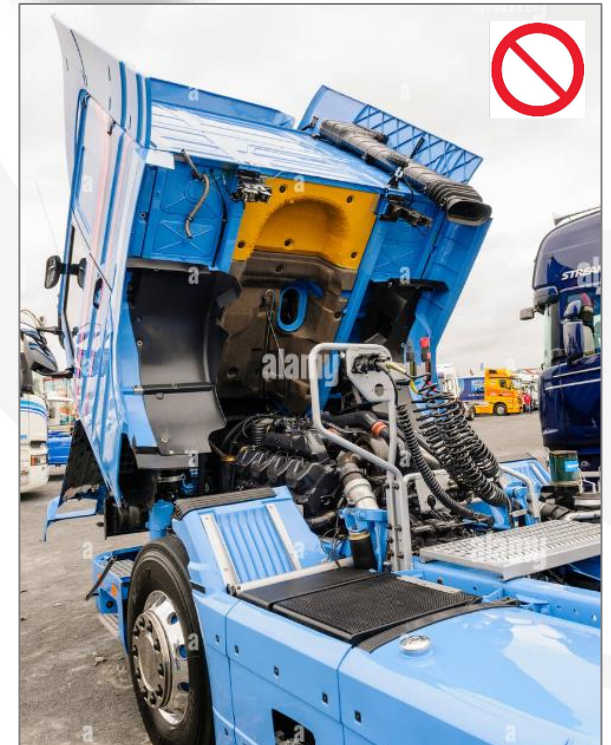


- ⊘ Pracowanie na wysokości bez odpowiedniej ochrony przed upadkiem.
- ⊘ Pracowanie pod wpływem alkoholu lub narkotyków.
- ⊘ Palenie, z wyjątkiem miejsc przeznaczonych do tego celu.
- ⊘ Wchodzenie do przestrzeni zamkniętych.
- ⊘ Wchodzenie do strefy zagrożenia podczas podnoszenia ładunków.
- ⊘ Pracowanie na instalacjach bez pozwolenia.
- ⊘ Omijanie urządzeń zabezpieczających lub blokad.

**Każde naruszenie powyższych zasad zagraża życiu. Wykrycie takiego naruszenia każdorazowo prowadzi do stałego zakazu dostępu.**

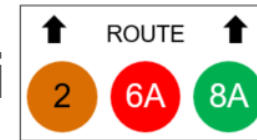
# Ogólne zasady bezpieczeństwa

- ❌ Stosowanie elektroniki na obszarach produkcyjnych jest zabronione. Obszary te oznaczone są pomarańczowymi liniami i obejmują wszystkie stacje (roz)ładunku produktów chemicznych. Zasada obowiązuje również wewnątrz twojego pojazdu.
- ❌ Fotografowanie w obrębie terenu jest zabronione.
- ❌ Zabrania się obsługi instalacji załadunkowych lub rozładunkowych. (np. ramię załadowcze, klatka, schody)
- ❌ Prace przy twoim pojeździe dozwolone są tylko pod warunkiem uzyskania zgody od Ineos.



# Ogólne zasady bezpieczeństwa

- Maksymalna prędkość w obrębie terenu zakładu wynosi 20 km/h.
- Zapięcie pasów bezpieczeństwa jest obowiązkowe.
- W przypadku dużego ruchu obowiązuje projekt organizacji ruchu. Zawsze podążaj wyznaczoną trasą.



# Ogólne zasady bezpieczeństwa

- Przed wejściem sprawdź, czy zawory denne są zamknięte.
- Rejestracja w strefie załadunku z otwartymi zaworami skutkuje zakazem wjazdu.



# Środki ochrony osobistej (ŚOO/PPE)

- Miejsca załadunku i rozładunku to strefy operacyjne. Oznaczone są one **pomarańczową linią** na ziemi. Podstawowe ŚOO są obowiązkowe.

- **Kask ochronny**
- **Okulary ochronne.**
- **Buty ochronne**  
(zabronione: obuwie otwarte i płaskie z tyłu)
- **Antystatyczna przeciwogniowa odzież robocza**  
(zakazane: krótkie rękawy lub krótkie nogawki)
- **Rękawice robocze**



- Dodatkowe ŚOO (pojemnik na kwas, osłona twarzy, ...) mogą być wymagane. Zawsze postępuj zgodnie z instrukcjami opartymi na ikonach w obszarze załadunku.



# Środki nadzwyczajne

- Alarm przeciwpożarowy (= narastający ton)
  - Utoruj drogę dla służb ewakuacyjnych.
  - Wyłącz silnik.
  - Czekaj w swoim pojeździe na wskazówki.
- Alarm ewakuacji? (= falujący ton)
  - Natychmiast podejź do punktu ewakuacyjnego.
  - Poruszaj się prostopadle do kierunku wiatru.
  - Nie zapomnij odnotować opuszczenia terenu.

*Później przestuduj plan dotyczący punktów ewakuacji!*
- Koniec alarmu? (= ton ciągły):
  - Ruch drogowy może być wznowiony.



# Środki nadzwyczajne

- W nagłych wypadkach zawsze dzwoń po pomoc:
  - Porozmawiaj z operatorem lub pracownikiem INEOS
  - Punkty wywołania alarmu (czerwone gorące linie, telefony bez klawiszy)
  - Wewnętrzny numer telefonu „555”.
  - Telefon zewnętrzny +32 (0) 3 250 95 55
- Każdy uraz wymaga interwencji lekarskiej



# Podsumowanie

1. Bezpieczeństwo nade wszystko. Kiedy masz wątpliwości, zatrzymaj się.
2. Picie alkoholu i zażywanie jest narkotyków wzbronione.
3. Palenie jest zabronione, także w kabinie.
4. Na wysokościach pracuj jedynie z zastosowaniem środków bezpieczeństwa. Sama poręcz to za mało.
5. Nigdy nie wkładaj głowy do wjazdu.
6. Zawsze noś odpowiednie ŚOO.
7. Postępuj zgodnie z określonymi instrukcjami na stacji załadunku lub rozładunku.
8. Przed wejściem zamknij zawory denne.

Życzymy miłej i bezpiecznej wizyty!