

Wprowadzenie do zasad bezpieczeństwa na terenie zakładu dla kierowców przewożących towary pakowane.

WITAMY!

Teren INEOS to teren SEVESO. Każdy gość musi się formalnie zarejestrować.

Bezpieczeństwo jest naszym priorytetem numer 1. W przypadku wątpliwości lub niebezpiecznych sytuacji natychmiast się zatrzymaj!

Prosimy o uważne zapoznanie się z niniejszą prezentacją na temat zasad bezpieczeństwa. Na końcu odbędzie się test. Wynik pozytywny jest ważny przez 1 miesiąc.

ZASADY RATUJĄCE ŻYCIE (LSR)



INEOS ma 7 zasad ratowania życia. Surowo zabronione jest:

- ⊘ Pracowanie na wysokości bez odpowiedniej ochrony przed upadkiem.
- ⊘ Pracowanie pod wpływem alkoholu lub narkotyków.
- ⊘ Palenie, z wyjątkiem miejsc przeznaczonych do tego celu.
- ⊘ Wchodzenie do przestrzeni zamkniętych.
- ⊘ Wchodzenie do strefy zagrożenia podczas podnoszenia ładunków.
- ⊘ Pracowanie na instalacjach bez pozwolenia.
- ⊘ Omijanie urządzeń zabezpieczających lub blokad.

Każde naruszenie powyższych zasad zagraża życiu. Wykrycie takiego naruszenia każdorazowo prowadzi do stałego zakazu dostępu.

ZASADY RATUJĄCE ŻYCIE (LSR)



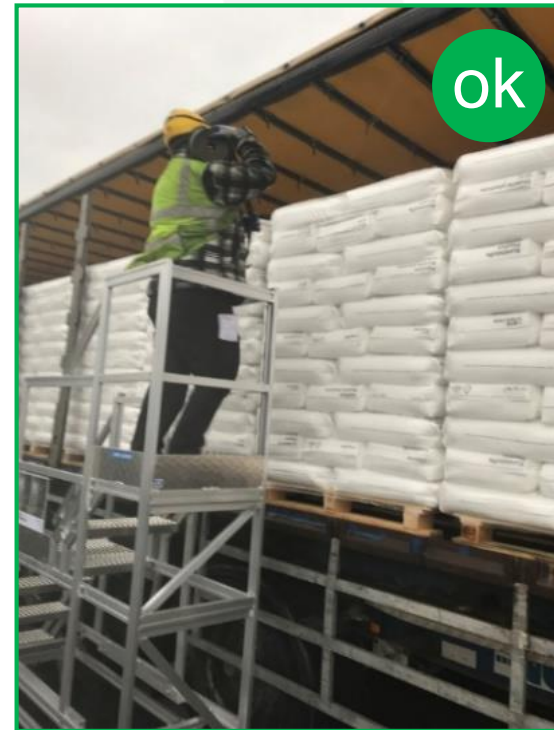
⊘ Pracowanie na wysokości bez odpowiedniej ochrony przed upadkiem.



Otwarta strona: nie wolno używać wózka paletowego



Otwarta strona: użyj wózka widłowego



Otwarta strona: użyj schodów



Wspinanie się na załadunek nie jest dozwolone.

ZASADY RATUJĄCE ŻYCIE (LSR)



⊘ Pracowanie na wysokości bez odpowiedniej ochrony przed upadkiem.



Winda załadownicza:
niewłaściwe użycie
wózka paletowego



Winda załadownicza:
prawidłowe użytkowanie
wózka paletowego



Dok przeładunkowy z
klinem lub blokadą kół



Wspinanie się na
załadunek nie jest
dozwolone

ZASADY RATUJĄCE ŻYCIE (LSR)



⊘ Pracowanie na wysokości bez odpowiedniej ochrony przed upadkiem.

W praktyce:

- ⊘ Wchodzenie na dach pojazdu jest surowo zabronione.
- ⊘ Wspinanie się na przewożony ładunek jest surowo zabronione.
- ⊘ Zabronione jest używanie wózka paletowego z otwartą plandeką.
- ✓ Użyj wózka paletowego do wciągania lub wypychania towarów. Przenoszenie towarów tyłem do otwartego końca windy załadunkowej jest niedozwolone.
- ✓ Używaj klinów pod koła podczas załadunku lub rozładunku przez dok załadunkowy. Poproś o pozwolenie na wejście na piętro załadunkowe. (niebezpieczeństwo kolizji z wózkiem widłowym)
- ✓ Użyj schodów, aby manipulować paskami i półkami, które są poza zasięgiem.
- ✓ Na podłogę załadunkową wchodzić tylko w bezpieczny sposób. Używaj klatki schodowej.

ZASADY RATUJĄCE ŻYCIE (LSR)



- ⊘ Pracowanie pod wpływem alkoholu lub narkotyków.
- ⊘ Palenie, z wyjątkiem miejsc przeznaczonych do tego celu.

W praktyce:

- ⊘ Posiadanie przy sobie lub na pokładzie, a także używanie lub bycie pod wpływem alkoholu lub narkotyków jest zakazane.
- ⊘ Palenie na terenie zakładu jest zabronione. Wyjątek obejmuje specjalnie przeznaczone do tego lokalizacje.
- ⊘ Palenie w twoim pojeździe również jest zabronione.



ZASADY RATUJĄCE ŻYCIE (LSR)

Poniżej ponownie wymieniamy wszystkie 7 zasad ratujących życie. Ściśle zabronione:

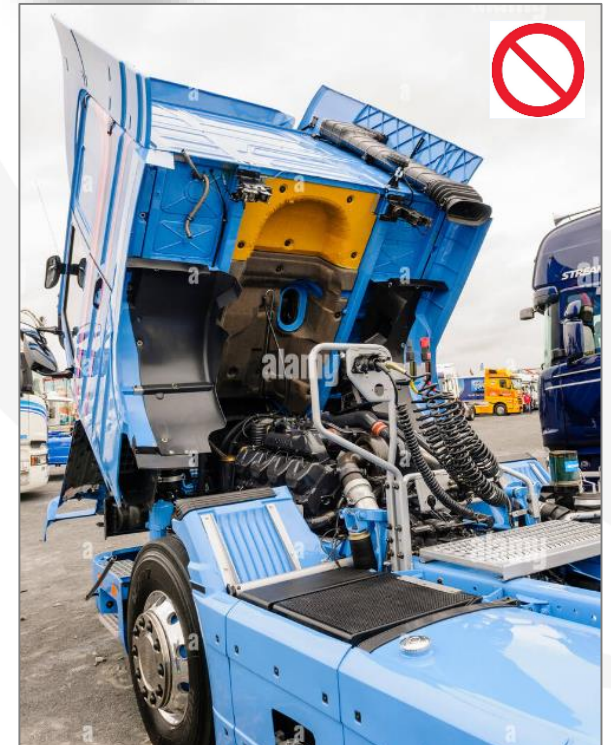


- ⊘ Pracowanie na wysokości bez odpowiedniej ochrony przed upadkiem.
- ⊘ Pracowanie pod wpływem alkoholu lub narkotyków.
- ⊘ Palenie, z wyjątkiem miejsc przeznaczonych do tego celu.
- ⊘ Wchodzenie do przestrzeni zamkniętych.
- ⊘ Wchodzenie do strefy zagrożenia podczas podnoszenia ładunków.
- ⊘ Pracowanie na instalacjach bez pozwolenia.
- ⊘ Omijanie urządzeń zabezpieczających lub blokad.

Każde naruszenie powyższych zasad zagraża życiu. Wykrycie takiego naruszenia każdorazowo prowadzi do stałego zakazu dostępu.

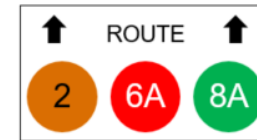
Ogólne zasady bezpieczeństwa

- ❌ Stosowanie elektroniki na obszarach produkcyjnych jest zabronione. Obszary te oznaczone są pomarańczowymi liniami i obejmują wszystkie stacje (roz)ładunku produktów chemicznych. Zasada obowiązuje również wewnątrz twojego pojazdu.
- ❌ Fotografowanie w obrębie terenu zakładu jest zabronione
- ❌ Zabrania się obsługi instalacji załadunkowych lub rozładunkowych. (np. ramię załadowcze, klatka, schody)
- ❌ Prace przy twoim pojeździe dozwolone są tylko pod warunkiem uzyskania zgody od Ineos.



Ogólne zasady bezpieczeństwa

- Prędkość maksymalna w obrębie terenu zakładu wynosi 20 km/h.
- Zapięcie pasów bezpieczeństwa jest obowiązkowe.
- W przypadku dużego ruchu obowiązuje projekt organizacji ruchu Zawsze podążaj wyznaczoną trasą.



Środki ochrony osobistej (ŚOO/PPE)

- Obszary w których występuje wyższe ryzyko operacyjne i chemiczne oznaczono **pomarańczową linią**. Zasada dotyczy wszystkich stanowisk załadunku produktów chemicznych. Podstawowe środki ochrony indywidualnej (ŚOI) są obowiązkowe.

- **Kask ochronny**
- **Okulary ochronne.**
- **Buty ochronne**
(zabronione: obuwie niepełne lub płaskie z tyłu)
- **Antystatyczna przeciwpożarowa odzież robocza**
(zakazane: krótkie rękawy lub krótkie nogawki)
- **Rękawice robocze**



Środki nadzwyczajne

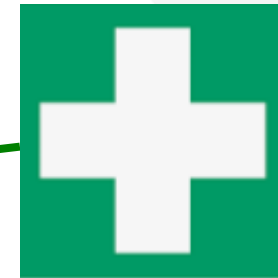
- Alarm przeciwpożarowy (= narastający ton)
 - Utoruj drogę dla służb ewakuacyjnych.
 - Wyłącz silnik.
 - Czekaj w swoim pojeździe na wskazówki.
- Alarm ewakuacji? (= falujący ton)
 - Natychmiast podejź do punktu ewakuacyjnego.
 - Poruszaj się prostopadle do kierunku wiatru.
 - Nie zapomnij odnotować opuszczenia terenu.

Później przestuduj plan dotyczący punktów ewakuacji!
- Koniec alarmu? (= ton ciągły):
 - Ruch drogowy może być wznowiony.



Środki nadzwyczajne

- W nagłych wypadkach zawsze dzwoń po pomoc:
 - Porozmawiaj z operatorem lub pracownikiem INEOS
 - Punkty wywołania alarmu (czerwone gorące linie, telefony bez klawiszy)
 - Wewnętrzny numer telefonu '555'
 - Zewnętrzny numer telefonu +32 (0) 3 250 95 55
- Każdy uraz wymaga interwencji lekarskiej



Podsumowanie

1. Bezpieczeństwo nade wszystko. Kiedy masz wątpliwości, zatrzymaj się.
2. Picie alkoholu i zażywanie jest narkotyków wzbronione.
3. Palenie jest zabronione, także w kabinie.
4. Pracuj bezpiecznie na wysokości. Nigdy nie wspinaj się na ładunek.
5. Zawsze noś odpowiednie ŚOO.
6. Postępuj zgodnie z określonymi instrukcjami na stacji załadunku.

Życzymy miłej i bezpiecznej wizyty!