

**Представяне на безопасност на работното
място за
водачи на течни насипни товари.**

ДОБРЕ ДОШЛИ

Сайтът на INEOS е компания SEVESO. Всеки посетител трябва официално да се регистрира.

Безопасността е наш приоритет номер 1. В случай на съмнение или опасни ситуации, спрете незабавно!

Моля, прочетете внимателно тази презентация за правилата за безопасност. Накрая следва тест. Положителният резултат е валиден за 1 месец.

ПРАВИЛА ЗА ЖИВОТОСПАСЯВАНЕ (LSR)



INEOS има 7 животоспасяващи правила. Строго забранено е следното:

- ⊘ Работа на височина без подходяща защита срещу падане.
- ⊘ Да сте под въздействието на алкохол или наркотици.
- ⊘ Пушенето, освен на определените за това места.
- ⊘ Влизането в затворени пространства.
- ⊘ Влизане в опасната зона по време на подемна работа.
- ⊘ Работа по инсталации без разрешение.
- ⊘ Заобикаляне на предпазни мерки или предпазни блокировки.

Всяко нарушение е животозастрашаващо. Всяко нарушение на правилата води до постоянна забрана за достъп.

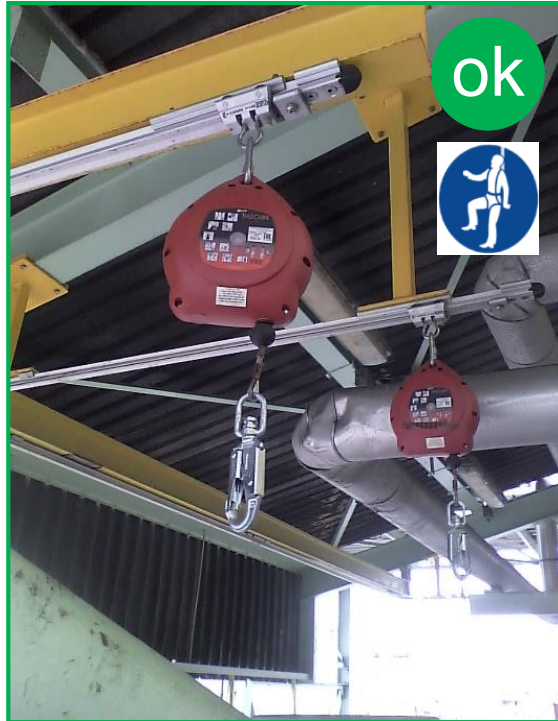
ПРАВИЛА ЗА ЖИВОТОСПАСЯВАНЕ (LSR)



⊘ Работа на височина без подходяща защита срещу падане.



Предпазна клетка



Приспособление за спиране на падане, свързано към вашите предпазни колани



Самолетни стълби



Парапет без защита от падане

ПРАВИЛА ЗА ЖИВОТОСПАСЯВАНЕ (LSR)



⊘ Работа на височина без подходяща защита срещу падане.

Практически съвети:

- ✓ Използвайте предпазната клетка, ако е налична. Винаги стойте вътре в клетката. Спускането и повдигането на клетката да се извършва само от INEOS.
- ✓ Носете ремъците за тяло и ги свържете към устройството за спиране при падане, където е посочено. Това може да се изисква и на места с клетка.
- ✓ Използвайте въздушните стълби при липса на горепосочените. Монтаж само от INEOS.
- ⊘ Сгъваемият парапет на контейнер или цистерна не е достатъчен като защита срещу падане.
- ⊘ Достъпът до горната част на контейнера или цистерната без защита или само с парапет е абсолютно забранен. Това важи за всички места за товарене, пътища и паркинги.



ПРАВИЛА ЗА ЖИВОТОСПАСЯВАНЕ (LSR)



⊘ Работа на височина без подходяща защита срещу падане.

Важно:

- ✓ Преди да влезете, трябва да поставите забранителен знак на стълбите на контейнера или цистерната.
- ✓ Знакът може да се премахва само на места с устройство за спиране при падане.
- ✓ Носете ремъците за тяло и ги свържете към устройството за спиране при падане. Едва тогава ви е позволено да се изкачите по стълбата.
- ✓ Поставете знака отново след приключване на работите на височина.
- ✓ При напускане на обекта, забранителната табела трябва да се предаде.



ПРАВИЛА ЗА ЖИВОТОСПАСЯВАНЕ (LSR)



- ⊘ Да не сте под въздействието на алкохол или наркотици.
- ⊘ Пушенето е забранено, освен на определените за това места.

Практически съвети:

- ⊘ Наличието на борда, притежаването, употребата или наличието на лица, които са под въздействието на алкохол или наркотици, е забранено.
- ⊘ Пушенето в обекта е забранено. Има изключение за конкретно определени места.
- ⊘ Пушенето във вашето превозно средство също е забранено.



ПРАВИЛА ЗА ЖИВОТОСПАСЯВАНЕ (LSR)



⊘ Влизането в затворени пространства.

Практически съвети:

- ⊘ Влизането в цистерната или контейнера е строго забранено.
- ⊘ Никога не пъхайте главата си в отвора.



ПРАВИЛА ЗА ЖИВОТОСПАСЯВАНЕ (LSR)



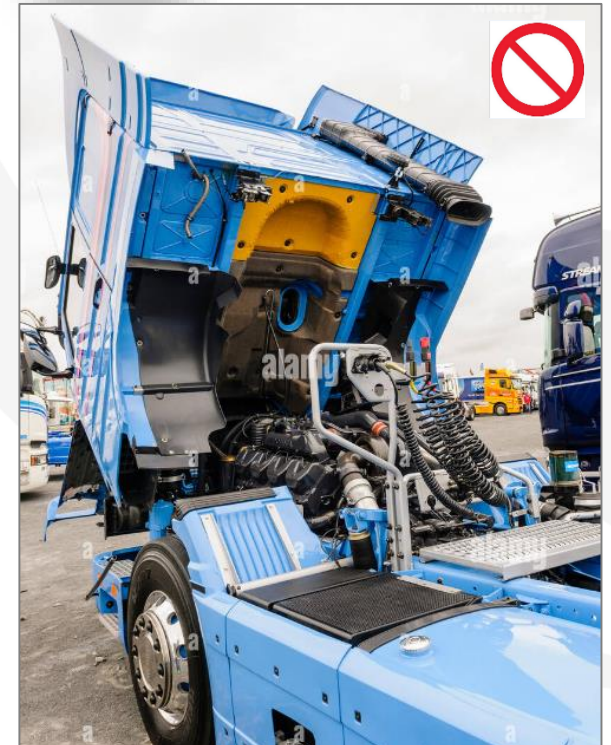
Прочетете отново всички 7 животоспасяващи правила по-долу. Строго е забранено:

- ⊘ Работа на височина без подходяща защита срещу падане.
- ⊘ Да сте под въздействието на алкохол или наркотици.
- ⊘ Пушенето, освен на определените за целта места.
- ⊘ Влизането в затворени пространства.
- ⊘ Влизането в опасната зона по време на подемна работа.
- ⊘ Работа по инсталации без разрешение.
- ⊘ Заобикалянето на предпазни устройства или предпазни блокировки.

Всяко нарушение е животозастрашаващо. Всяко нарушение на правилата води до постоянна забрана за достъп.

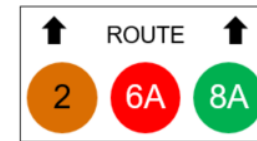
Общи правила за безопасност

- ❌ Забранено е използването на електроника в производствените зони. Тези зони са маркирани с оранжеви линии и включват всички станции за (разтоварване)товарене на химически продукти. Правилото важи и за вашия автомобил, когато сте паркирали в оранжева зона.
- ❌ Забранено е снимането в обекта.
- ❌ Работата по товаро-разтоварните съоръжения е забранена. (напр. товарно рамо, клетка, стълби, ...)
- ❌ Работата по вашия автомобил е разрешена само след съгласие на Ineos.



Общи правила за безопасност

- Максималната скорост на обекта е 20 км/ч.
- Поставянето на предпазен колан е задължително.
- Има циркуляционен план за интензивен трафик. Винаги следвайте посочения маршрут.



Общи правила за безопасност

- Преди да влезете, проверете дали долните клапани са затворени.
- Регистрирането в зоната за товарене с отворени клапани ще доведе до забрана за влизане.



Лични предпазни средства (ЛПС)

- Местата за товарене и разтоварване са работни зони. Те са маркирани с **оранжева линия** на земята. Основните ЛПС са задължителни.

- Предпазна каска
- Предпазни очила.
- Предпазни обувки
(забранено: отворена и равна стъпаловидна задна част)
- Антистатично противопожарно работно облекло
(забранено: къси ръкави или къси крачоли)
- Работни ръкавици



- Може да са необходими допълнителни ЛПС (киселинен пакет, щит за лице, ...). Винаги следвайте инструкциите въз основа на иконите в зоната за зареждане.

Спешни мерки

- Противопожарна аларма: (= възходящ тон)
 - Разчистете пътя за спешните служби.
 - Спрете двигателя.
 - Изчакайте в превозното си средство за инструкции.
- Аларма за евакуация? (= вълнообразен тон)
 - Незабавно отидете до мястото за евакуация.
 - Движете се перпендикулярно на посоката на вятъра.
 - Не забравяйте да излезете.



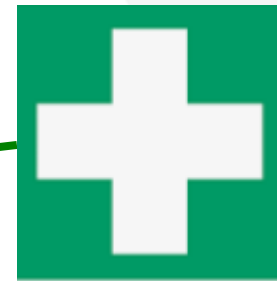
Проучете по-късно плана на маршрута относно пунктовете за евакуация!

- Край на алармата? (= непрекъснат тон):
 - Възможно е движението да е възстановено.



Спешни мерки

- Винаги се обаждайте за помощ при спешни случаи:
 - Говорете с оператор или служител на INEOS
 - Алармени сигнализатори (червени горещи линии, телефон без ключове).
 - Вътрештелефоненномер '555'.
 - Външентелефоненномер +32 (0) 3 250 95 55
- Всяко нараняване трябва да се лекува в медицинската служба.



Резюме:

1. Безопасността на първо място. Когато се съмнявате, спрете.
2. Алкохолът и наркотиците са забранени.
3. Пушенето е забранено, включително и в кабината.
4. Работете само със защита при височина. Само парапетът не е достатъчен.
5. Никога не пъхайте главата си в отвора.
6. Винаги носете правилните ЛПС.
7. Следвайте конкретните инструкции на станцията за товарене или разтоварване.
8. Затворете долните клапани, преди да влезете.

Желаем ви приятно и безопасно посещение!