

Úvodní informace o bezpečnosti pracoviště pro řidiče kapalných materiálů.

VÍTEJTE

Pracoviště INEOS je pracovištěm společností SEVESO. Každý návštěvník se musí formálně zaregistrovat.

Bezpečnost je naší prioritou číslo 1. V případě pochybností nebo nebezpečných situací okamžitě zastavte!

Přečtěte si pozorně tuto prezentaci bezpečnostních pravidel. Na závěr následuje test. Pozitivní výsledek je platný 1 měsíc.

PRAVIDLA PRO ZÁCHRANU ŽIVOTA (LSR)



INEOS má 7 pravidel pro záchranu života. Následující je přísně zakázáno:

- ⊘ Práce ve výškách bez vhodné ochrany proti pádu.
- ⊘ Být pod vlivem alkoholu nebo drog.
- ⊘ Kouření, kromě míst k tomu určených.
- ⊘ Vstup do uzavřených prostor.
- ⊘ Vstup do nebezpečné zóny při zvedání.
- ⊘ Práce na instalacích bez povolení.
- ⊘ Obcházení pojistek nebo blokování.

Jakékoli porušení pravidel je životu nebezpečné. Každý nález vede k trvalému zákazu přístupu.

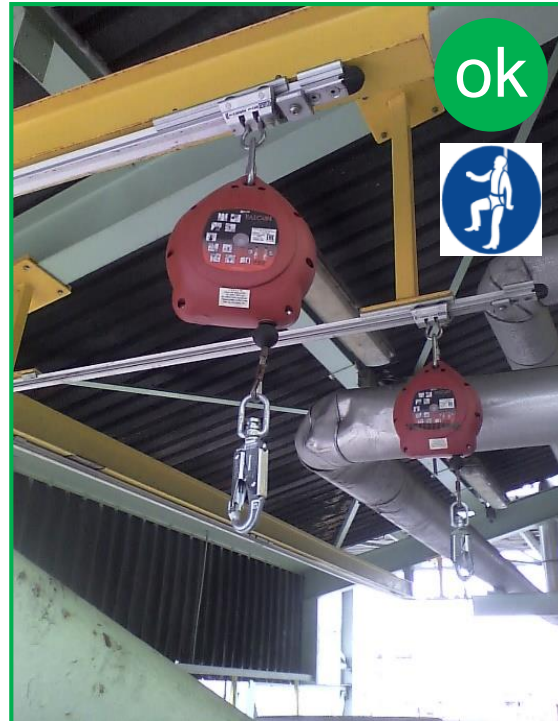
PRAVIDLA PRO ZÁCHRANU ŽIVOTA (LSR)



⊘ Práce ve výškách bez vhodné ochrany proti pádu.



Bezpečnostní klec



Zařízení pro zachycení při pádu připojené k vašemu postroji



Schody do letadla



Madlo bez ochrany proti pádu

PRAVIDLA PRO ZÁCHRANU ŽIVOTA (LSR)



⊘ Práce ve výškách bez vhodné ochrany proti pádu.

Praktické pokyny:

- ✓ Používejte bezpečnostní klec, pokud je k dispozici. Vždy zůstaňte uvnitř klece. Spouštění a zvedání klece pouze prostřednictvím INEOS.
- ✓ Noste tělesný postroj a připojte jej k zařízení pro zachycení pádu tam, kde je to vyznačeno. To může být vyžadováno také na místech s klecí.
- ✓ Při absenci výše uvedeného použijte schodiště letadla. Instalace pouze společností INEOS.
- ⊘ Sklopné madlo kontejneru nebo cisterny jako ochrana proti pádu nestačí.
- ⊘ Přístup k horní části kontejneru nebo cisterny bez ochrany nebo pouze s madlem je absolutně zakázán. To platí pro všechna nakládací místa, silnice a parkoviště.



PRAVIDLA PRO ZÁCHRANU ŽIVOTA (LSR)



⊘ Práce ve výškách bez vhodné ochrany proti pádu.

Důležité:

- ✓ Před vstupem musíte na schody kontejneru nebo cisterny umístit zákazovou značku.
- ✓ Značku lze odstranit pouze na místech se zařízením pro zachycení při pádu.
- ✓ Noste svůj postroj a připojte jej k zařízení pro zachycení při pádu. Teprve poté smíte vylézt po žebříku.
- ✓ Po dokončení výškových prací značku znovu nainstalujte.
- ✓ Při opuštění areálu je nutné odevzdat zákazovou značku.



PRAVIDLA PRO ZÁCHRANU ŽIVOTA (LSR)



- ⊘ Být pod vlivem alkoholu nebo drog.
- ⊘ Kouření, kromě míst k tomu určených.

Praktické pokyny:

- ⊘ Mít na palubě alkohol nebo drogy, držet, užívat nebo být pod vlivem alkoholu nebo drog je zakázáno.
- ⊘ Kouření na pracovišti je zakázáno. Existuje výjimka pro specificky určená místa.
- ⊘ Kouření ve vašem vozidle je také zakázáno.



PRAVIDLA PRO ZÁCHRANU ŽIVOTA (LSR)



⊘ Vstup do uzavřených prostor.

Praktické pokyny:

- ⊘ Vstup do nádrže nebo kontejneru je přísně zakázán.
- ⊘ Nikdy nestrkejte hlavu do průlezu.



PRAVIDLA PRO ZÁCHRANU ŽIVOTA (LSR)



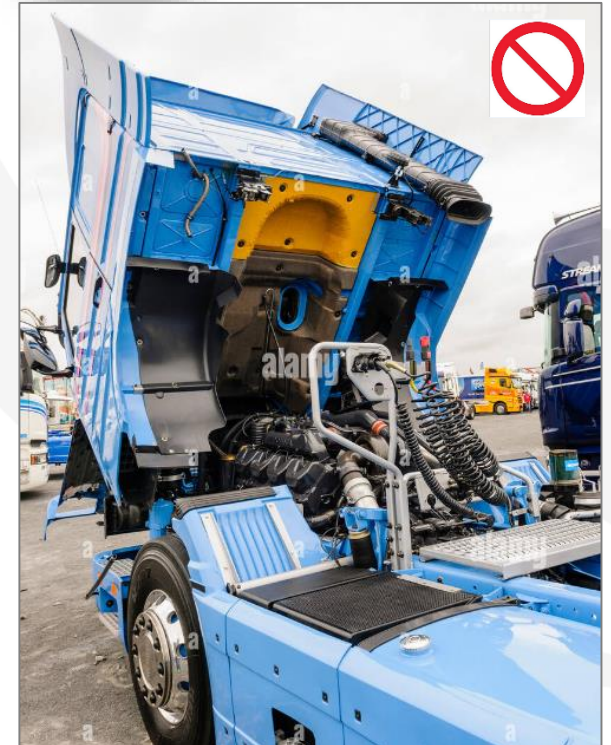
Níže je opět všech 7 pravidel pro záchranu života. Je striktně zakázáno:

- ⊘ Práce ve výškách bez vhodné ochrany proti pádu.
- ⊘ Být pod vlivem alkoholu nebo drog.
- ⊘ Kouření, kromě míst k tomu určených.
- ⊘ Vstup do uzavřených prostor.
- ⊘ Vstup do nebezpečné zóny při zvedání.
- ⊘ Práce na instalacích bez povolení.
- ⊘ Obcházení bezpečnostních zařízení nebo blokování.

Jakékoli porušení pravidel je životu nebezpečné. Každý nález vede k trvalému zákazu přístupu.

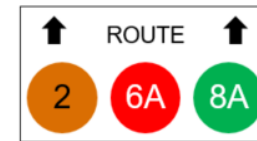
Obecná bezpečnostní pravidla

- ❌ Ve výrobních prostorách je zakázáno používání elektroniky. Tyto oblasti jsou označeny oranžovými čarami a zahrnují všechny (vy)nakládací stanice chemických produktů. Toto pravidlo platí také uvnitř vašeho vozidla.
- ❌ Na celém pracovišti je zakázáno fotografování.
- ❌ Provoz nakládacích a vykládacích zařízení je zakázán. (např. nakládací rameno, klec, schody, ...)
- ❌ Práce na vašem vozidle jsou povoleny pouze po dohodě se společností Ineos.



Obecná bezpečnostní pravidla

- Maximální rychlost na pracovišti je 20 km/h.
- Používání bezpečnostních pásů je povinné.
- Existuje oběhový plán provozu pro silný provoz. Vždy dodržujte určenou trasu.



Obecná bezpečnostní pravidla

- Před vstupem zkontrolujte, zda jsou spodní ventily uzavřeny.
- Registrace na nakládací ploše s otevřenými ventily bude mít za následek zákaz vjezdu.



Osobní ochranné prostředky (OOP)

- Místa nakládky a vykládky jsou provozní zóny. Ty jsou označeny oranžovou čarou na zemi. Základní OOPP jsou povinné.

- Bezpečnostní helma
- Ochranné brýle.
- Bezpečnostní obuv
(zakázaná: otevřená a s plochým stupněm vzadu)
- Antistatický protipožární pracovní oděv
(zakázané: krátké rukávy nebo krátké nohavice)
- Pracovní rukavice



- Mohou být vyžadovány další OOP (kyselinové balení, obličejový štít, ...). Vždy se řiďte pokyny podle ikon na místě nakládky.

Mimořádná opatření

- Požární poplach: (= stoupající tón)
 - Uvolněte cestu záchranným službám.
 - Vypněte motor.
 - Počkejte ve svém vozidle na pokyny.
- Evakuační alarm? (= mávající tón)
 - Okamžitě jděte k evakuačnímu bodu.
 - Pohybujte se kolmo ke směru větru.
 - Nezapomeňte se odhlásit.

Prostudujte si plán trasy ohledně evakuačních bodů později!

- Konec alarmu? (= nepřetržitý tón):
 - Provoz může být obnoven.



Mimořádná opatření

- V případě nouze vždy volejte pomoc:
 - Promluvte si s operátorem nebo zaměstnancem INEOS
 - Poplachové hlásiče (červené horké linky, telefon bez klíčů).
 - Interní telefonní číslo '555'.
 - Externí telefonní číslo +32 (0) 3 250 95 55
- Jakékoli zranění by mělo být ošetřeno lékařskou službou.



Souhrn:

1. Bezpečnost na prvním místě. Když máte pochybnosti, zastavte se.
2. Alkohol a drogy jsou zakázány.
3. Kouření je zakázáno, a to i v kabině.
4. Pracujte pouze s ochranou ve výšce. Samotné madlo nestačí.
5. Nikdy nestrkejte hlavu do průlezu.
6. Vždy používejte správné OOP.
7. Postupujte podle konkrétních pokynů na nakládací nebo vykládací stanici.
8. Před vstupem zavřete spodní ventily.

Přejeme příjemnou a bezpečnou návštěvu!