

Introduction aux règles de sécurité pour les transporteurs de liquides en vrac

BIENVENUE

Le site INEOS est une entreprise SEVESO. Chaque visiteur est tenu de s'enregistrer officiellement.

La sécurité est notre priorité numéro 1. En cas de doutes ou lors de situations dangereuses, arrêtez immédiatement votre travail !

Veillez relire attentivement cette présentation au sujet des règles de sécurité. À la fin de cette formation, vous serez soumis à un test. Un résultat positif est valable durant un mois.

LIFE SAVING RULES (Règles de sauvetage)

INEOS applique 7 Life Saving Rules (règles pour sauver des vies). Les actions ci-dessous sont strictement interdites :



- ⊘ Travailler en hauteur sans équipement antichute approprié.
- ⊘ Être sous l'influence de l'alcool ou de drogue.
- ⊘ Fumer en dehors des zones prévues à cet effet.
- ⊘ Pénétrer dans des zones interdites.
- ⊘ Pénétrer dans des zones à risques lors de travaux de levage.
- ⊘ Effectuer des travaux sur les installations sans autorisation.
- ⊘ Outrepasser les dispositifs de sécurité et de verrouillage.

Toute violation de ces règles mettra votre vie en danger. Toute constatation d'une infraction entraînera une interdiction d'accès permanente.

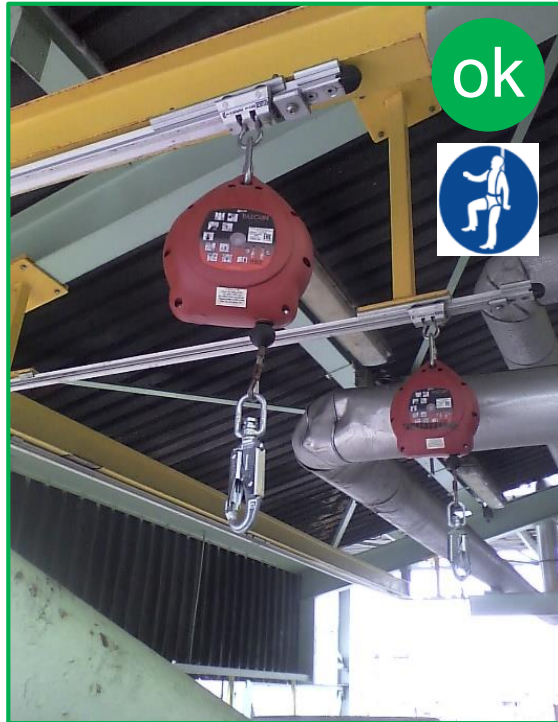
LIFE SAVING RULES (Règles de sauvetage)



⊘ Travailler en hauteur sans équipement antichute approprié.



Cage antichute



Harnais antichute sur câble



Escalier passerelle





Rail sans harnais antichute

LIFE SAVING RULES (Règles de sauvetage)



- ⊘ Travailler en hauteur sans équipement antichute approprié.

En pratique :

- ✓ Utilisez la cage antichute si elle est présente. Restez toujours à l'intérieur de la cage. Seul le personnel d'INEOS est autorisé à utiliser les installations.
- ✓ Utilisez le harnais antichute sur câble en présence du panneau indicateur. Ceci est également possible dans les zones pourvues d'une cage. 
- ✓ En l'absence du matériel ci-dessus, utilisez les escaliers passerelles. Elles doivent être placées par le personnel d'INEOS.
- ⊘ Le rail repliable d'un conteneur ou d'une citerne ne constitue pas une protection suffisante contre les chutes.
- ⊘ Il est absolument interdit d'accéder au sommet d'un conteneur ou d'une citerne sans protection ou en utilisant uniquement le rail. Cela vaut pour tous les parkings, zones de chargement et routes. 

LIFE SAVING RULES (Règles de sauvetage)



⊘ Travailler en hauteur sans équipement antichute approprié.

Important :

- ✓ Vous devez placer un panneau d'interdiction sur les marches du conteneur ou du camion-citerne avant d'y monter.
- ✓ Le panneau ne peut être enlevé et l'échelle accessible que dans les endroits où il y a un harnais de chute en laisse.
- ✓ Vous repositionnez le panneau après être entré.
- ✓ En quittant le site, le panneau d'interdiction doit être remis en place.



LIFE SAVING RULES (Règles de sauvetage)



- ⊘ Être sous l'influence de l'alcool ou de drogue.
- ⊘ Fumer en dehors des zones prévues à cet effet.

En pratique :

- ⊘ La présence, la consommation ou être sous l'influence d'alcool ou de drogue a bord sont strictement interdits.
- ⊘ En règle générale, il est interdit de fumer sur le site. Excepté dans les zones prévues spécifiquement à cet effet.
- ⊘ Il est également interdit de fumer dans votre véhicule.



LIFE SAVING RULES (Règles de sauvetage)



- ⊘ Pénétrer dans des zones interdites.

En pratique :

- ⊘ Il est strictement interdit de pénétrer dans la citerne.
- ⊘ Ne placez jamais votre tête dans une bouche d'entrée.



LIFE SAVING RULES (Règles de sauvetage)



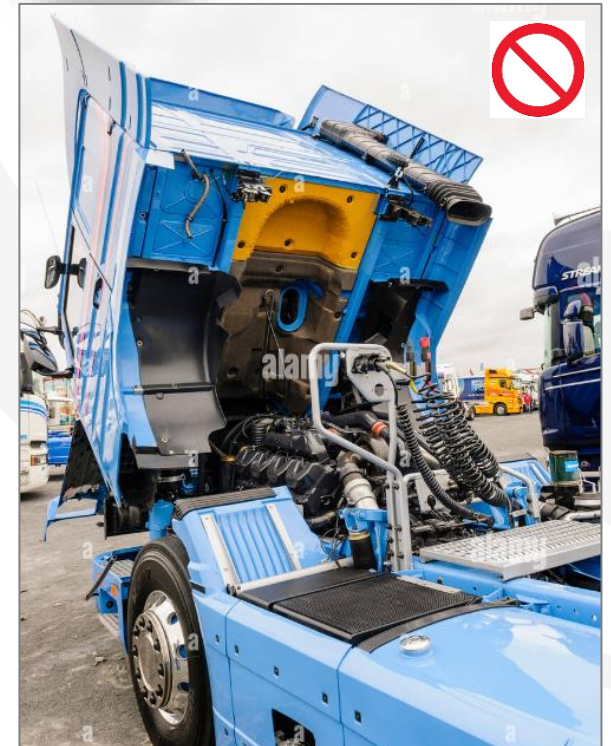
Ci-dessous, vous retrouverez les 7 règles pour sauver des vies. Il est strictement interdit de :

- ⊘ Travailler en hauteur sans équipement antichute approprié.
- ⊘ Être sous l'influence de l'alcool ou de drogue.
- ⊘ Fumer en dehors des zones prévues à cet effet.
- ⊘ Pénétrer dans des zones interdites.
- ⊘ Pénétrer dans des zones dangereuses lors de travaux de levage.
- ⊘ Effectuer des travaux sur les installations sans autorisation.
- ⊘ Outrepasser les dispositifs de sécurité et de verrouillage.

Toute violation de ces règles mettra votre vie en danger. Toute constatation d'une infraction entraînera une interdiction d'accès permanente.

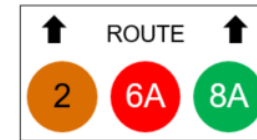
Règles de sécurité générales

- ❌ Il est strictement interdit d'utiliser des appareils électroniques dans les zones de chargement et de déchargement de produits chimiques. Cette règle s'applique également lorsque vous vous trouvez dans votre véhicule.
- ❌ Il est interdit de prendre des photos sur le site.
- ❌ L'utilisation des installations de chargement et de déchargement est interdite. (Par exemple, le bras de chargement, la cage, les escaliers...)
- ❌ Les travaux sur votre véhicule sont autorisés uniquement avec l'accord préalable d'Ineos.



Règles de sécurité générales

- La vitesse maximale sur le site s'élève à 20 km/h.
- Le port de la ceinture de sécurité est obligatoire.
- Un plan de circulation pour le trafic intense a été mis en place. Suivez toujours le trajet indiqué.



Règles de sécurité générales

- Avant d'entrer sur le site, vérifiez que les valves sont fermées.
- Se présenter au quai de chargement avec des valves ouvertes entraînera une interdiction d'accès.



Équipements de protection individuelle (EPI)

- Les zones de chargement et de déchargement sont des zones opérationnelles. Elles sont délimitées par une **ligne orange** sur le sol. Les EPI de base sont obligatoires.

- Casque de sécurité
- Lunettes de protection
- Chaussures de sécurité
(interdit : arrière ouvert ou plat)
- Vêtements de travail antistatiques
de protection contre le feu
(interdit : manches courtes ou jambes
de pantalon courtes)
- Gants de travail



- Des EPI supplémentaires (bombonnes d'oxygène, masque facial...) peuvent être requis. Suivez toujours les instructions décrites sur les pictogrammes dans la zone de chargement.

Mesures d'urgence

- Alarme incendie : (= son croissant)
 - Libérez le passage pour les services de secours.
 - Éteignez le moteur.
 - Attendez les instructions dans votre véhicule.
- Alarme d'évacuation ? (= son ondulatoire)
 - Rendez-vous immédiatement au point d'évacuation à pied.
 - Déplacez-vous toujours perpendiculairement à la direction du vent.
 - N'oubliez pas de badger.



Étudiez le plan des points d'évacuation !

- Fin de l'alarme ? (= son continu) :
 - La circulation peut reprendre.

Mesures d'urgence

- En cas d'urgence, appelez toujours à l'aide :
 - Adressez-vous à un opérateur ou un collaborateur d'INEOS
 - Boitiers d'alarme (téléphones rouges, combinés sans boutons).
 - Numéro de téléphone interne : « 555 ».
 - Numéro de téléphone externe : +32 (0) 3 250 95 55
- Toute blessure doit faire l'objet de soins au service médical.



Résumé :

1. La sécurité d'abord. En cas de doutes, arrêtez-vous.
2. L'alcool et la drogue sont interdits.
3. Il est interdit de fumer, également dans la cabine.
4. En hauteur, utilisez une protection. Le rail seul n'est pas suffisant.
5. Ne placez jamais votre tête dans une bouche d'entrée.
6. Portez toujours les EPI appropriés.
7. Suivez les instructions spécifiques sur les zones de chargement.
8. Fermez les valves avant d'entrer.

Nous vous souhaitons une agréable visite en toute sécurité !