

Betriebssicherheitseinweisung für Fahrzeugführer mit flüssigen Massengütern

WILLKOMMEN

Bei dem INEOS-Standort handelt es sich um einen SEVESO-Betrieb. Jeder Besucher muss sich formell registrieren.

Sicherheit steht stets an erster Stelle. Wenn Sie zweifeln oder sich gefährliche Situationen ereignen, bitte sofort anhalten!

Bitte arbeiten Sie vorliegende Präsentation mit Sicherheitsregeln sorgfältig durch. Zum Abschluss folgt ein Test. Positive Ergebnisse sind 1 Monat lang gültig.

LEBEN RETTENDE REGELN (LSR)



INEOS befolgt 7 Leben rettende Regeln. Folgendes ist streng verboten:

- ⊘ Höhenarbeiten ohne geeignete Absturzsicherung.
- ⊘ Sich unter Einfluss von Alkohol oder Drogen zu befinden.
- ⊘ Rauchen, außer an den dafür vorgesehenen Stellen.
- ⊘ Betreten geschlossener Räume.
- ⊘ Betreten der Gefahrenzone bei Hubarbeiten.
- ⊘ Arbeit an Anlagen ohne Genehmigung.
- ⊘ Umgehen von Sicherungen oder Verriegelungen.

Jede Zuwiderhandlung ist lebensgefährlich und hat ein unbeschränktes Betretungsverbot zur Folge.

LEBEN RETTENDE REGELN (LSR)



⊘ Höhenarbeiten ohne geeignete Absturzsicherung.



Schutzkorb



Auffanggurt mit Halteseil



Flugzeugleiter



Geländer ohne befestigten Auffanggurt

LEBEN RETTENDE REGELN (LSR)



⊘ Höhenarbeiten ohne geeignete Absturzsicherung.

Praktisch:

- ✓ Nutzen Sie nach Möglichkeit den Schutzkorb. Verlassen Sie den Korb nicht. Bedienung erfolgt ausschließlich durch INEOS.
- ✓ Verwenden Sie einen Auffanggurt mit Halteseil, wo dies angezeigt wird. Auch möglich bei Standorten mit Korb.
- ✓ Verwenden Sie die Flugzeugtreppe, wenn o. a. Möglichkeiten nicht bestehen. Das Aufstellen erfolgt durch INEOS.
- ⊘ Das ausklappbare Geländer eines Containers oder Tanks ist keine ausreichende Absturzsicherung.
- ⊘ Der Zugang zur Oberseite von Containern oder Tanks ohne Sicherung oder nur mit Geländer ist streng verboten. Dies gilt für alle Ladestellen, Straßen und Parkplätze.



LEBEN RETTENDE REGELN (LSR)



⊘ Höhenarbeiten ohne geeignete Absturzsicherung.

Wichtig:

- ✓ Vor dem Hineinfahren müssen Sie ein Verbotsschild an der Leiter des Containers oder Tankwagens anbringen.
- ✓ Nur an Stellen mit befestigtem Auffanggurt darf das Schild entfernt und die Leiter betreten werden.
- ✓ Nach dem Betreten bringen Sie das Schild erneut an.
- ✓ Beim Verlassen des Betriebs müssen Sie das Verbotsschild wieder abgeben.



LEBEN RETTENDE REGELN (LSR)



- ⊘ Sich unter Einfluss von Alkohol oder Drogen zu befinden.
- ⊘ Rauchen, außer an den dafür vorgesehenen Stellen.

Praktisch:

- ⊘ Das Mitführen, Konsumieren oder sich unter Einfluss zu befinden von Alkohol und Drogen sind verboten.
- ⊘ Das Rauchen ist im Betrieb generell verboten. Für speziell dafür vorgesehene Stellen gelten Ausnahmen.
- ⊘ Das Rauchen in Ihrem Fahrzeug ist ebenfalls verboten.



LEBEN RETTENDE REGELN (LSR)



⊘ Betreten geschlossener Räume.

Praktisch:

- ⊘ Das Betreten des Tanks ist streng verboten.
- ⊘ Stecken Sie Ihren Kopf niemals in ein Mannloch.



LEBEN RETTENDE REGELN (LSR)



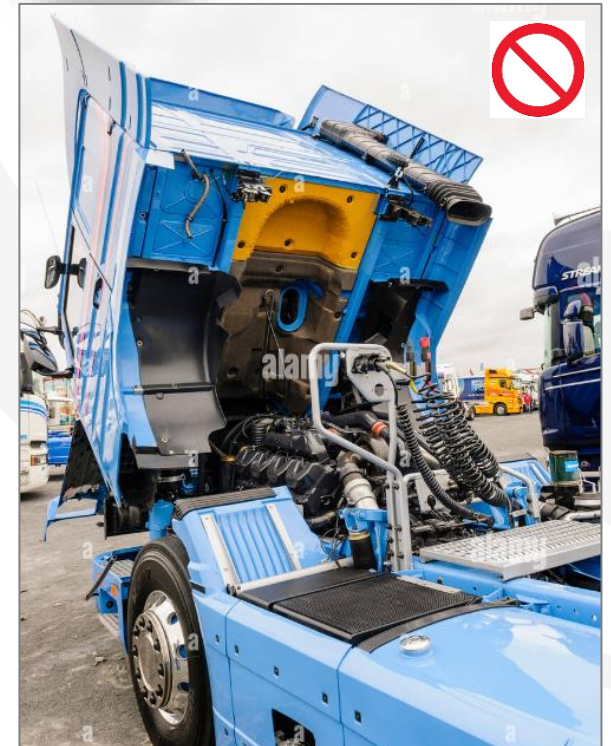
Nachfolgend nochmals die 7 Leben rettenden Regeln. Streng verboten:

- ⊘ Höhenarbeiten ohne geeignete Absturzsicherung.
- ⊘ Sich unter Einfluss von Alkohol oder Drogen zu befinden.
- ⊘ Rauchen, außer an den dafür vorgesehenen Stellen.
- ⊘ Betreten geschlossener Räume.
- ⊘ Betreten der Gefahrenzone bei Hubarbeiten.
- ⊘ Arbeit an Anlagen ohne Genehmigung.
- ⊘ Umgehen von Sicherungen oder Verriegelungen.

Jede Zuwiderhandlung ist lebensgefährlich und hat ein unbeschränktes Betretungsverbot zur Folge.

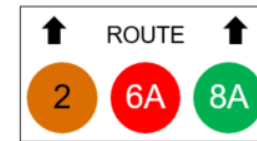
Allgemeine Sicherheitsregeln

- ⊘ Die Nutzung elektronischer Geräte an Be- und Entladestellen von Chemikalien ist verboten. Dies gilt auch in Ihrem Fahrzeug.
- ⊘ Das Fotografieren ist im gesamten Betrieb untersagt.
- ⊘ Das Bedienen von Be- oder Entladeanlagen ist verboten (z. B. Lastarm, Korb, Leitern etc.).
- ⊘ Arbeiten an Ihrem Fahrzeug sind nur nach Genehmigung von Ineos gestattet.



Allgemeine Sicherheitsregeln

- Die Höchstgeschwindigkeit im Betrieb beträgt 20 km/h.
- Der Sicherheitsgurt muss angelegt werden.
- Es gibt einen Lenkungsplan für Schwerlastverkehr. Folgen Sie stets der angegebenen Route.



Allgemeine Sicherheitsregeln

- Kontrollieren Sie vor dem Hineinfahren, ob die Absperrklappen geschlossen sind.
- Anmelden bei Ladestellen mit offenen Absperrklappen hat ein Betretungsverbot zur Folge.



Persönliche Schutzausrüstung (PSA)

- Be- und Entladestellen sind Operationszonen. Diese werden durch **orange Linien** auf dem Boden gekennzeichnet. Grundlegende PSA ist Pflicht.

- Schutzhelm
- Schutzbrille
- Sicherheitsschuhe
(verboten: offene oder eingedrückte Rückseite)
- Antistatische, flammenhemmende Arbeitskleidung
(verboten: kurze Ärmel oder kurze Hosen)
- Arbeitshandschuhe



- Zusätzliche PSA (Chemieanzug, Gesichtsschutz etc.) können vorgeschrieben sein. Befolgen Sie stets die Anweisungen mittels der Piktogramme an der Ladestelle.

Notfallmaßnahmen

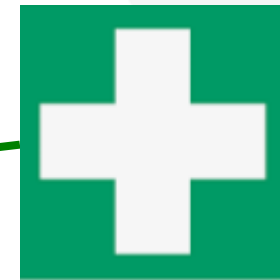
- Feueralarm? (= aufsteigender Ton)
 - Weg freimachen für Hilfsdienste.
 - Motor abschalten.
 - Im Fahrzeug weitere Anweisungen abwarten.
- Evakuierungsalarm? (= auf- & abschwellender Ton)
 - Begeben Sie sich zu Fuß zur Evakuierungsstelle.
 - Bewegen Sie sich quer zur Windrichtung.
 - Vergessen Sie nicht, sich mit dem Badge abzumelden.

Studieren Sie anschließend die Routenplanung bzgl. der Evakuierungsstellen!
- Ende des Alarms? (= Dauerton):
 - Verkehr kann wieder weiterlaufen.



Notfallmaßnahmen

- Bei Notfällen stets Hilfe anfordern:
 - Sprechen Sie einen INEOS-Operator oder -Mitarbeiter an.
 - Alarmmelder (rote Meldepunkte, Telefon ohne Tasten).
 - Interne Telefonnr.: „555“.
 - Externe Telefonnr.: +32 (0) 3 250 95 55
- Jede Verletzung ist vom medizinischen Dienst zu versorgen.



Zusammenfassung:

1. Sicherheit an oberster Stelle. Im Zweifelsfall stoppen.
2. Alkohol und Drogen sind verboten.
3. Rauchen ist verboten, auch im Führerhaus.
4. Höhenarbeiten nur mit Sicherung. Das Geländer allein reicht nicht aus.
5. Stecken Sie Ihren Kopf nie in ein Mannloch.
6. Tragen Sie stets die geeignete PSA.
7. Befolgen Sie spezifische Anweisungen bei der Ladestelle.
8. Schließen Sie die Absperrklappen vor dem Hineinfahren.

Wir wünschen Ihnen einen angenehmen und sicheren Besuch bei uns!