



**Helyszíni biztonsági utasítások folyékony
ömlesztett árut szállító sofőrök számára.**

ÜDVÖZÖLJÜK!

Az INEOS telephelye a SEVESO vállalathoz tartozik. Minden látogatónak hivatalosan be kell jelentkeznie.

A biztonság az első számú prioritásunk. Kétség esetén vagy ha veszélyes helyzetben találja magát, azonnal álljon meg!

Olvassa el figyelmesen ezt a biztonsági szabályokat bemutató brosúrát. A brosúra végén egy teszt kitöltésére kerül sor. A sikeres teszteredmény 1 hónapig érvényes.

ÉLETET ÓVÓ SZABÁLYOK (LSR)



Az INEOS-nak 7 életet óvó szabálya van. A következők szigorúan tilosak:

- ⊘ Munkavégzés a magasban megfelelő leesés elleni védelem nélkül.
- ⊘ Alkohol vagy drog hatása alatt a telephelyen tartózkodni.
- ⊘ Dohányzás, az arra kijelölt helyek kivételével.
- ⊘ Szűk helyekre behaladás.
- ⊘ Veszélyzónába lépés miközben ott emelőmunkát végeznek.
- ⊘ Engedély nélküli munkavégzés a létesítményekben.
- ⊘ A biztonsági intézkedések vagy biztosítóberendezések megkerülése.

A szabályok minden megsértése életveszélyes. Minden kitudódott szabálysértés a telephelyről történő végleges kitiltást vonja maga után.

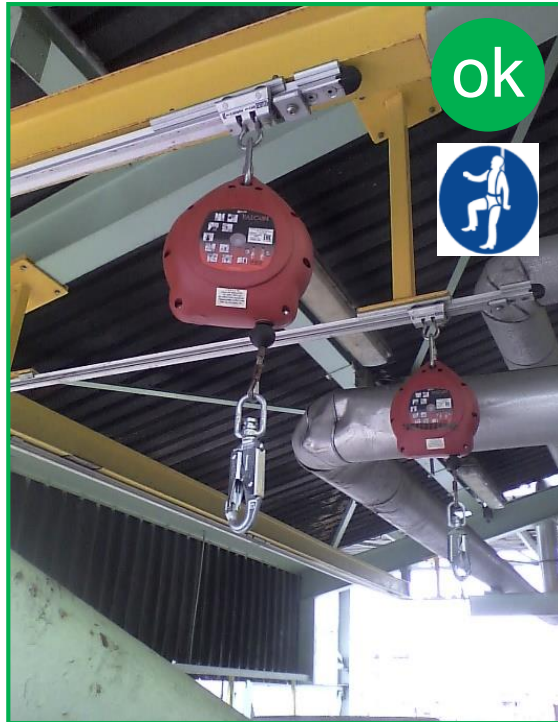
ÉLETET ÓVÓ SZABÁLYOK (LSR)



⊘ Munkavégzés a magasban megfelelő leesés elleni védelem nélkül.



Biztonsági védőrács



Testhámhoz csatlakoztatott lezuhanásgátló eszköz



Biztonsági lépcső



Kapaszkodó leesés elleni védelem nélkül

ÉLETET ÓVÓ SZABÁLYOK (LSR)



⊘ **Munkavégzés a magasban megfelelő leesés elleni védelem nélkül.**

Gyakorlati tanácsok:

- ✓ Amikor csak lehetséges, használja a biztonsági védőrácstot. Mindig maradjon a védőrácson belül. A védőrácstot csak az INEOS süllyesztheti vagy emelheti.
- ✓ Viselje a testhámot, és csatlakoztassa a lezuhanásgátló eszközhöz, ahol ez fel van tüntetve. Erre védőrácson helyszíneken is szükség lehet.
- ✓ A fentiek hiányában használja a biztonsági lépcsőt. A telepítést kizárólag az INEOS végezze.
- ⊘ A konténerek vagy tartályok kihajtható kapaszkodója nem elégséges leesés elleni védelem.
- ⊘ A konténer vagy tartály tetejére felmenni védelem nélkül vagy csak a kapaszkodó védelmében szigorúan tilos. Ez az összes feltöltő- és lefejtőhelyre, útra és parkolóra vonatkozik.



ÉLETET ÓVÓ SZABÁLYOK (LSR)



⊘ Munkavégzés a magasban megfelelő leesés elleni védelem nélkül.

Fontos:

- ✓ A belépés előtt tiltó táblát kell elhelyezni a konténer vagy tartály lépcsőire.
- ✓ Ez a táblát csak lezuhanásgátló eszközzel felszerelt helyeken szabad eltávolítani.
- ✓ Viselje a testhámot, és csatlakoztassa a lezuhanásgátló eszközhöz. Csak ekkor engedélyezett önnek, hogy felmásszon a létrára.
- ✓ Helyezze el újra a táblát, miután elvégezte a magasban a munkát.
- ✓ A telephely elhagyásakor a tiltó táblát le kell adni.



ÉLETET ÓVÓ SZABÁLYOK (LSR)



- ⊘ Alkohol vagy drog hatása alatt a telephelyen tartózkodás.
- ⊘ Dohányzás, az arra kijelölt helyek kivételével.

Gyakorlati tanácsok:

- ⊘ Alkohol vagy drog birtokában, azokat szállítva vagy azok hatása alatt tilos a telephelyen tartózkodni.
- ⊘ A telephelyen tilos a dohányzás. Az egyetlen kivételt a kifejezetten erre kijelölt helyek jelentik.
- ⊘ A dohányzás a járművekben is tilos.



ÉLETET ÓVÓ SZABÁLYOK (LSR)



⊘ Szűk helyekre behaladás.

Gyakorlati tanácsok:

- ⊘ A tartályba vagy a konténerbe lépni szigorúan tilos.
- ⊘ Soha ne dugja a fejét a búvónyílásba.



ÉLETET ÓVÓ SZABÁLYOK (LSR)



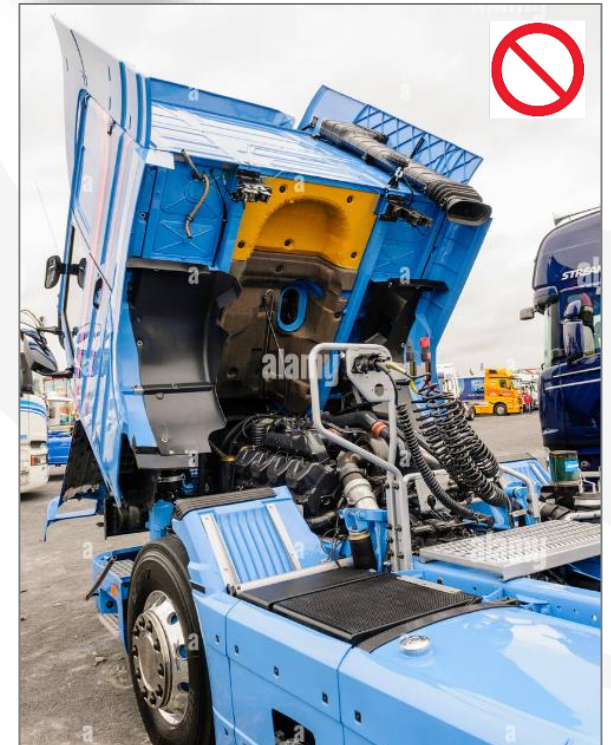
Az alábbiakban újra megismételjük a 7 életmentő szabályt. Szigorúan tilos:

- ⊘ Munkavégzés a magasban megfelelő leesés elleni védelem nélkül.
- ⊘ Alkohol vagy drog hatása alatt a telephelyen tartózkodni.
- ⊘ Dohányzás, az arra kijelölt helyek kivételével.
- ⊘ Szűk helyekre behaladás.
- ⊘ Veszélyzónába lépés miközben ott emelőmunkát végeznek.
- ⊘ Engedély nélküli munkavégzés a létesítményekben.
- ⊘ A biztonsági intézkedések vagy biztosítóberendezések megkerülése.

A szabályok minden megsértése életveszélyes. Minden bizonyított szabálysértés a telephelyről történő végleges kitiltást von maga után.

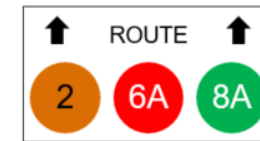
Általános biztonsági szabályok

- ❌ A gyártási területeken tilos az elektronikus eszközök használata. Ezeket a területeket narancssárga vonalak jelzik, és magukban foglalják a vegyi anyagok összes feltöltő- és lefejtőhelyét. A szabály a jármű belsejére is érvényes, amennyiben narancssárga zónában parkol.
- ❌ Fényképezni az egész telephely területén tilos.
- ❌ Tilos a feltöltő-/lefejtőberendezések használata. (pl. töltőág, védőrács, lépcső...)
- ❌ A járművén munkát csak az Ineossal történt előzetes megállapodás után végezhet.



Általános biztonsági szabályok

- A telephelyen a maximális sebesség 20 km/h.
- A biztonsági öv használata kötelező.
- Intenzív forgalom esetére érvényben van egy forgalmi terv. Mindig kövesse a meghatározott útvonalat.



Általános biztonsági szabályok

- A belépés előtt ellenőrizze, hogy az alsó szelepek zárva legyenek.
- Ha a töltőterületre nyitott szelepekkel jelentkezik be, az belépési tilalmat von maga után.



Egyéni védőfelszerelés (PPE)

- A feltöltő- és lefejtőhelyek műveleti zónák. Ezeket a talajon **narancssárga vonal** jelzi. Az alapvető egyéni védőfelszerelések használata kötelező.

- **Bukósisak**
- **Védőszemüveg**
- **Biztonsági cipő**
(tilos: nyitott és egyszerű varrású hátoldalú cipő)
- **Antisztatikus tűzvédelmi munkaruha**
(tilos: rövid ujjú felső vagy rövid szárú nadrág)
- **Munkakesztyű**



- Szükség lehet további védőfelszerelésekre is (savvédelmi csomag, arcvédő maszk stb.) Mindig kövesse a rakodási hely ikonjainak utasításait.

Biztonsági intézkedések

- Tűzriasztás: (= növekvő hangmagasság)
 - Tegye szabaddá az utat a sürgősségi szolgálatoknak.
 - Állítsa le a motort.
 - Várjon a járműben az utasításokra.
- Riasztás a terület elhagyására: (= hullámozó hangmagasság)
 - Haladéktalanul sétáljon az evakuációs ponthoz.
 - A szélre merőleges irányban mozogjon.
 - Ne felejtse el kijelentkezni.

Tanulmányozza át már előre az evakuációs pontokat!
- Riasztás vége: (= folyamatos hangmagasság):
 - A közlekedés folytatható.



Biztonsági intézkedések

- Vészhelyzet esetén mindig kérjen segítséget:
 - Beszéljen egy INEOS operátorral vagy alkalmazottal.
 - Riasztási hívási pontok (vörös forródrótok, telefonkészülék gombok nélkül).
 - Belső telefonszám: 555
 - Külső telefonszám: +32 (0) 3 250 95 55
- Minden sérülést az orvosi szolgáltatnak kell ellátnia.



Összefoglalás:

1. Első a biztonság. Kétség esetén álljon meg.
2. Tilos az alkohol és a drog.
3. Tilos a dohányzás, a jármű fülkéjében is.
4. Magasban csak védelem mellett dolgozzon. A kapaszkodó önmagában nem elegendő.
5. Soha ne dugja a fejét a bűvónyílásba.
6. Mindig viselje a megfelelő egyéni védőfelszerelést.
7. A feltöltő- és lefejtőállomásoknál kövesse a meghatározott utasításokat.
8. A belépés előtt zárja le az alsó szelepeket.

Reméljük a telephelyünkön a látogatása kellemesen és biztonságosan telik majd!