

Знакомство с техникой безопасности на объекте для перевозчиков жидких грузов.

ДОБРО ПОЖАЛОВАТЬ

Объект INEOS принадлежит компании SEVESO. Каждый посетитель обязан пройти регистрацию в установленном порядке.

Безопасность является нашим главным приоритетом. Если у вас возникают сомнения или опасные ситуации, немедленно прекратите свои действия!

Просим вас внимательно ознакомиться с правилами безопасности, представленными в этой презентации. По окончании вас ожидает тестирование. Положительный результат теста будет действителен на протяжении одного месяца.

ЖИЗНЕННО ВАЖНЫЕ ПРАВИЛА БЕЗОПАСНОСТИ (LSR)



В INEOS действует 7 жизненно важных правил безопасности. Следующее строго запрещено:

- ⊘ Высотные работы без надлежащего предохранения от падения.
- ⊘ Пребывание под влиянием алкоголя или наркотических веществ.
- ⊘ Курение за пределами специально отведенных мест.
- ⊘ Вход в закрытые помещения.
- ⊘ Вход в зону повышенной опасности во время грузоподъемных работ.
- ⊘ Работа с установками без разрешения.
- ⊘ Игнорирование предохранительных или блокировочных устройств.

Любое нарушение опасно для жизни. В случае обнаружения нарушения доступ к работе будет запрещен навсегда.

ЖИЗНЕННО ВАЖНЫЕ ПРАВИЛА БЕЗОПАСНОСТИ (LSR)



⊘ Высотные работы без надлежащего предохранения от падения.



Защитные ограждения



Защитное устройство от падения с высоты, подсоединенное к вашему нательному ремню безопасности



Лестница-трап



Поручень без предохранения от падения

ЖИЗНЕННО ВАЖНЫЕ ПРАВИЛА БЕЗОПАСНОСТИ (LSR)



⊘ Высотные работы без надлежащего предохранения от падения.

Практические советы:

- ✓ Используйте защитное ограждение везде, где это возможно. Всегда оставайтесь внутри ограждения. Опускание или подъем защитных ограждений разрешены только сотрудникам INEOS.
- ✓ Используйте нательный ремень безопасности и подсоедините его к защитному устройству от падения с высоты в указанной точке. Это может также быть обязательным в местах с ограждением.
- ✓ При отсутствии вышеупомянутого используйте лестницу-трап. Установка разрешена только сотрудникам INEOS.
- ⊘ Складной поручень контейнера или автоцистерны является недостаточным предохранением от падения.
- ⊘ Доступ на верхнюю часть контейнера или автоцистерны без защиты или только с использованием складного поручня категорически запрещен. Это относится ко всем местам погрузки, дорогам и автостоянкам.



ЖИЗНЕННО ВАЖНЫЕ ПРАВИЛА БЕЗОПАСНОСТИ (LSR)



⊘ Высотные работы без надлежащего предохранения от падения.

Важно:

- ✓ Перед началом работ необходимо установить запрещающий знак на лестнице контейнера или автоцистерны.
- ✓ Это знак можно снять только в местах с защитным устройством от падения с высоты.
- ✓ Используйте нательный ремень безопасности и подсоедините его к защитному устройству от падения с высоты. Только после этого разрешено подниматься по лестнице.
- ✓ После завершения высотных работ установите знак снова.
- ✓ Покидая объект, необходимо сдать запрещающий знак.



ЖИЗНЕННО ВАЖНЫЕ ПРАВИЛА БЕЗОПАСНОСТИ (LSR)



- ⊘ Пребывание под влиянием алкоголя или наркотических веществ.
- ⊘ Курение за пределами специально отведенных мест.

Практические советы:

- ⊘ Наличие на борту, хранение, употребление алкоголя или наркотиков, или пребывание под воздействием алкоголя или наркотических веществ запрещено.
- ⊘ Курение на объекте запрещено. Однако есть исключение для специально отведенных мест.
- ⊘ Курение в своем транспортном средстве также запрещено.



ЖИЗНЕННО ВАЖНЫЕ ПРАВИЛА БЕЗОПАСНОСТИ (LSR)



⊘ Вход в закрытые помещения.

Практические советы:

- ⊘ Входить в резервуар или контейнер строго запрещено.
- ⊘ Ни при каких обстоятельствах нельзя вставлять голову в люк.



ЖИЗНЕННО ВАЖНЫЕ ПРАВИЛА БЕЗОПАСНОСТИ (LSR)



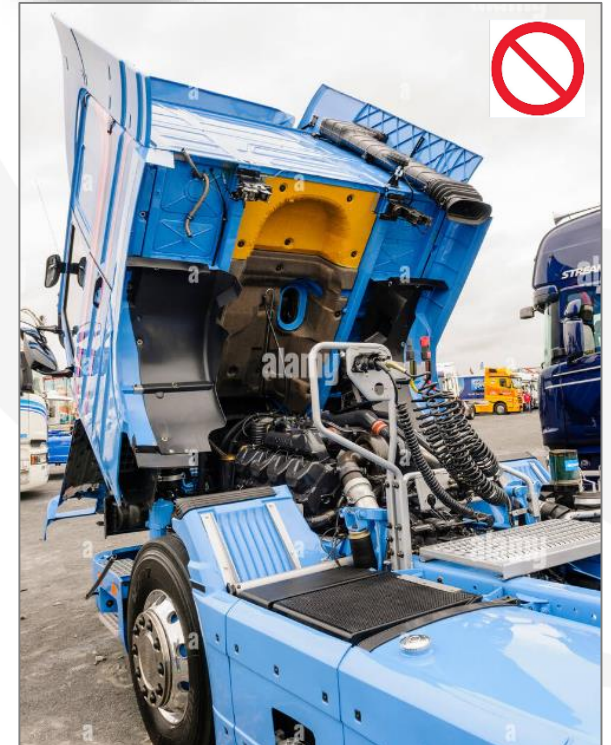
Ниже повторно перечислены все 7 жизненно важных правил безопасности. Строго запрещено:

- ⊘ Высотные работы без надлежащего предохранения от падения.
- ⊘ Пребывание под влиянием алкоголя или наркотических веществ.
- ⊘ Курение за пределами специально отведенных мест.
- ⊘ Вход в закрытые помещения.
- ⊘ Вход в зону повышенной опасности во время грузоподъемных работ.
- ⊘ Работа с установками без разрешения.
- ⊘ Игнорирование предохранительных или блокировочных устройств.

Любое нарушение опасно для жизни. В случае обнаружения нарушения доступ к работе будет запрещен навсегда.

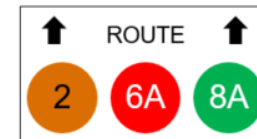
Общие правила безопасности

- ❌ Использование электронных устройств в производственных помещениях запрещено. Эти зоны обозначены оранжевыми линиями и включают все погрузочные (разгрузочные) пункты химической продукции. Это правило также действует внутри вашего транспортного средства.
- ❌ На всей территории объекта фотографировать запрещено.
- ❌ Эксплуатация погрузочных или разгрузочных установок запрещена (например, загрузочного рукава, ограждений, лестниц и т. д.).
- ❌ Работы на вашем транспортном средстве разрешены только после согласования с сотрудниками INEOS.



Общие правила безопасности

- Максимальная скорость на объекте — 20 км/ч.
- Пристегивание ремнем безопасности является обязательным.
- Для интенсивного движения предусмотрена схема маршрутов движения транспорта. Всегда придерживайтесь установленного маршрута.



Общие правила безопасности

- Перед въездом убедитесь, что нижние клапаны закрыты.
- Регистрация в погрузочной зоне с открытыми клапанами повлечет за собой запрет на въезд.



Средства индивидуальной защиты (PPE)

- Места погрузки и выгрузки являются рабочими зонами. Они обозначены **оранжевыми линиями** на полу. Основные СИЗ являются обязательными.

- Защитный шлем
- Защитные очки
- Защитные ботинки
(запрещено: открытая и плоская задняя часть)
- Антистатическая огнезащитная рабочая одежда
(запрещено: короткие рукава или короткие штанины)
- Рабочие защитные перчатки



- Также обязательными могут быть и дополнительные СИЗ (набор для работы с кислотой, щиток для защиты лица и т. д.). Всегда следуйте инструкциям, ориентируясь по значкам в погрузочной зоне.

Аварийные меры

- Пожарная тревога: (= нарастающий звук)
 - Освободите проход для аварийных служб.
 - Заглушите двигатель.
 - Ожидайте указаний, оставаясь в своем транспортном средстве.



- Эвакуационная тревога? (= волнообразный звук)
 - Немедленно пройдите в точку эвакуации.
 - Двигайтесь перпендикулярно направлению ветра.
 - Не забудьте выйти из системы.



После этого изучите план маршрута относительно точек эвакуации!

- Окончание тревоги? (= продолжительный звук):
 - Движение может быть возобновлено.



Аварийные меры

- В аварийных ситуациях всегда зовите на помощь:
 - Обратитесь к оператору или сотруднику INEOS
 - Точки аварийных звонков (срочные горячие линии, телефоны без ключей)
 - Внутренний номер телефона «555».
 - Внешний номер телефона +32 (0) 3 250 95 55
- При получении любой травмы следует обратиться в медицинскую службу.



Сводная информация:

1. Безопасность превыше всего. В случае сомнений — прекратите свои действия.
2. Алкоголь и наркотические вещества — запрещены.
3. Курение запрещено, даже в кабине.
4. Высотные работы проводите только с защитой. Только поручня — не достаточно.
5. Ни при каких обстоятельствах нельзя вставлять голову в люк.
6. Всегда надевайте правильные СИЗ.
7. Следуйте специальным инструкциям в погрузочных и разгрузочных пунктах.
8. Перед въездом закройте нижние клапаны.

Желаем вам приятного и безопасного посещения!