

**Представяне на безопасност на работното  
място за  
водачи на пакетирани стоки.**

# ДОБРЕ ДОШЛИ

Сайтът на INEOS е компания SEVESO. Всеки посетител трябва официално да се регистрира.

Безопасността е наш приоритет номер 1. В случай на съмнение или опасни ситуации, спрете незабавно!

Моля, прочетете внимателно тази презентация с правилата за безопасност. Накрая следва тест. Положителният резултат е валиден за 1 месец.

# ПРАВИЛА ЗА ЖИВОТОСПАСЯВАНЕ (LSR)



INEOS има 7 животоспасяващи правила. Строго забранено е следното:

- ⊘ Работа на височина без подходяща защита срещу падане.
- ⊘ Да сте под въздействието на алкохол или наркотици.
- ⊘ Пушенето е забранено, освен на определените за това места.
- ⊘ Влизането в затворени пространства.
- ⊘ Влизането в опасната зона по време на подемна работа.
- ⊘ Работа по инсталации без разрешение.
- ⊘ Заобикалянето на предпазни устройства или предпазни блокировки.

Всяко нарушение е животозастрашаващо. Всяко нарушение на правилата води до постоянна забрана за достъп.

# ПРАВИЛА ЗА ЖИВОТОСПАСЯВАНЕ (LSR)



⊘ Работа на височина без подходяща защита срещу падане.



Отворена страна:  
използването на палетна  
количка не е разрешено



Отворена страна:  
използвайте мотокар



Отворена страна:  
използвайте стълби



Катеренето върху  
товара не е разрешено

# ПРАВИЛА ЗА ЖИВОТОСПАСЯВАНЕ (LSR)



⊘ Работа на височина без подходяща защита срещу падане.



Заден повдигач:  
неправилно използване  
на палетна количка



Заден повдигач:  
правилно използване  
на палетна количка



Товарна платформа с  
клин или блокировка на  
колелата



Катеренето до върха не  
е разрешено

# ПРАВИЛА ЗА ЖИВОТОСПАСЯВАНЕ (LSR)



⊘ Работа на височина без подходяща защита срещу падане.

## Практически съвети:

- ⊘ Изкачването до горната част на вашето превозно средство е строго забранено.
- ⊘ Катеренето върху товара е строго забранено.
- ⊘ Използването на палетна количка с отворени странични завеси е забранено.
- ✓ Използвайте палетна количка, за да изтеглите или избутате стоките. Не е позволено да боравите със стоките с гръб към отворения край на задния повдигач.
- ✓ Използвайте клинове за колела, когато товарите или разтоварвате през товарна платформа. Изисква се разрешение за влизане на товарния етаж. (опасност от сблъсък с мотокар)
- ✓ Използвайте стълби, за да боравите с ремъци и рафтове, които не можете да достигнете.
- ✓ Влизайте на товарния етаж само по безопасен начин. Използвайте стълбище.

# ПРАВИЛА ЗА ЖИВОТОСПАСЯВАНЕ (LSR)



- ⊘ Да не сте под въздействието на алкохол или наркотици.
- ⊘ Пушенето е забранено, освен на определените за целта места.

## Практически съвети:

- ⊘ Наличието на борда, притежаването, употребата или наличието на лица, които са под въздействието на алкохол или наркотици, е забранено.
- ⊘ Пушенето в обекта е забранено. Има изключение за конкретно определени места.
- ⊘ Пушенето във вашето превозно средство също е забранено.



# ПРАВИЛА ЗА ЖИВОТОСПАСЯВАНЕ (LSR)



Прочетете отново всички 7 животоспасяващи правила по-долу. Строго е забранено:

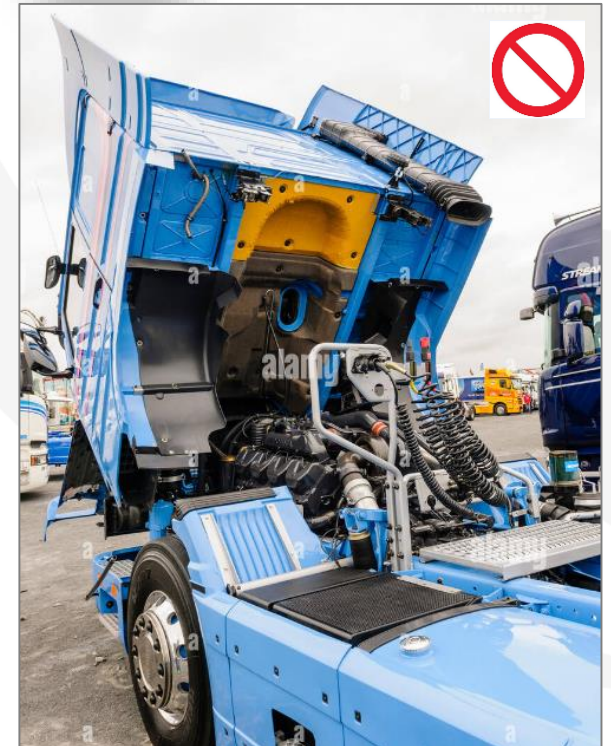
- ⊘ Работа на височина без подходяща защита срещу падане.
- ⊘ Да сте под въздействието на алкохол или наркотици.
- ⊘ Пушенето, освен на определените за целта места.
- ⊘ Влизането в затворени пространства.
- ⊘ Влизането в опасната зона по време на подемна работа.
- ⊘ Работа по инсталации без разрешение.
- ⊘ Заобикаляне на предпазни устройства или блокировки.

**Всяко нарушение е животозастрашаващо. Всяко нарушение на правилата води до постоянна забрана за достъп.**



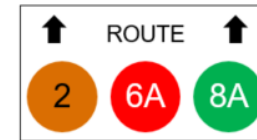
# Общи правила за безопасност

- ❌ Забранено е използването на електроника в производствените зони. Тези зони са маркирани с оранжеви линии и включват всички станции за (разтоварване)товарене на химически продукти. Правилото важи и за вашия автомобил, когато сте паркирали в оранжева зона.
- ❌ Забранено е снимането в обекта.
- ❌ Работата по товаро-разтоварните съоръжения е забранена. (напр. товарно рамо, клетка, стълби, ...)
- ❌ Работата по вашия автомобил е разрешена само след одобрение от Ineos



# Общи правила за безопасност

- Максималната скорост на обекта е 20 км/ч.
- Поставянето на предпазен колан е задължително.
- Има циркуляционен план за интензивен трафик. Винаги следвайте посочения маршрут.



# Лични предпазни средства (ЛПС)

- Зоните с повишен експлоатационен и химически риск са маркирани с **оранжева линия**. Това важи за всички товарни станции за химически продукти. Основните ЛПС (лични предпазни средства) са задължителни.

- Предпазна каска
- Предпазни очила.
- Предпазни обувки  
(забранено: отворена и равна стъпаловидна задна част)
- Антистатично противопожарно работно облекло  
(забранено: къси ръкави или къси крачоли)
- Работни ръкавици



# Спешни мерки

- Противопожарна аларма: (= възходящ тон)
  - Разчистете пътя за спешните служби.
  - Спрете двигателя.
  - Изчакайте в превозното си средство за инструкции.
- Аларма за евакуация? (= вълнообразен тон)
  - Незабавно отидете до мястото за евакуация.
  - Движете се перпендикулярно на посоката на вятъра.
  - Не забравяйте да излезете.



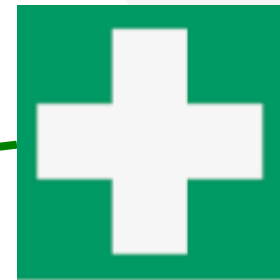
*Проучете по-късно плана на маршрута относно пунктовете за евакуация!*

- Край на алармата? (= непрекъснат тон):
  - Възможно е движението да е възстановено.



# Спешни мерки

- Винаги се обаждайте за помощ при спешни случаи:
  - Говорете с оператор или служител на INEOS
  - Алармени сигнализатори (червени горещи линии, телефон без бутон)
  - Вътрешен телефонен номер '555'.
  - Външен телефонен номер +32 (0) 3 250 95 55
- Всяко нараняване трябва да се лекува в медицинската служба.



# Резюме:

1. Безопасността на първо място. Когато се съмнявате, спрете.
2. Алкохолът и наркотиците са забранени.
3. Пушенето е забранено, дори и в кабината.
4. Работете безопасно на височина. Никога не се качвайте върху товара си.
5. Винаги носете правилните ЛПС.
6. Следвайте конкретните инструкции на станцията за товарене.

Желаем ви приятно и безопасно посещение!