

Úvodní informace o bezpečnosti pracoviště pro řidiče baleného zboží.

VÍTEJTE

Pracoviště INEOS je pracovištěm společností SEVESO. Každý návštěvník se musí formálně zaregistrovat.

Bezpečnost je naší prioritou číslo 1. V případě pochybností nebo nebezpečných situací okamžitě zastavte!

Přečtěte si pozorně tuto prezentaci bezpečnostních pravidel. Na závěr následuje test. Pozitivní výsledek je platný 1 měsíc.

PRAVIDLA PRO ZÁCHRANU ŽIVOTA (LSR)



INEOS má 7 pravidel pro záchranu života. Následující je přísně zakázáno:

- ⊘ Práce ve výškách bez vhodné ochrany proti pádu.
- ⊘ Být pod vlivem alkoholu nebo drog.
- ⊘ Kouření, kromě míst k tomu určených.
- ⊘ Vstup do uzavřených prostor.
- ⊘ Vstup do nebezpečné zóny při zvedání.
- ⊘ Práce na instalacích bez povolení.
- ⊘ Obcházení pojistek nebo blokování.

Jakékoli porušení pravidel je životu nebezpečné. Každý nález vede k trvalému zákazu přístupu.

PRAVIDLA PRO ZÁCHRANU ŽIVOTA (LSR)



⊘ Práce ve výškách bez vhodné ochrany proti pádu.



Otevřená strana: použití paletového vozíku není povoleno



Otevřená strana: použijte vysokozdvizný vozík



Otevřená strana: použijte schody



Lezení na náklad není povoleno

PRAVIDLA PRO ZÁCHRANU ŽIVOTA (LSR)



⊘ Práce ve výškách bez vhodné ochrany proti pádu.



Zadní zvedák:
nesprávné použití
paletového vozíku



Zadní zvedák: správné
použití paletového
vozíku



Nakládací rampa s
klínem nebo zámkem
kola



Výstup na vrchol není
povolen

PRAVIDLA PRO ZÁCHRANU ŽIVOTA (LSR)



⊘ Práce ve výškách bez vhodné ochrany proti pádu.

Praktické pokyny :

- ⊘ Výstup na vrchol vašeho vozidla je přísně zakázán.
- ⊘ Lezení na náklad je přísně zakázáno.
- ⊘ Použití paletového vozíku s otevřenými bočními stěnami je zakázáno.
- ✓ Použijte paletový vozík k natažení nebo vytlačení zboží. Manipulace se zbožím zadní stranou k otevřenému konci zvedací plošiny není povolena.
- ✓ Při nakládání nebo vykládání přes nakládací rampu používejte zakládací klíny. Vyžádejte si povolení ke vstupu na ložnou plochu. (nebezpečí střetu s vysokozdvižným vozíkem)
- ✓ K manipulaci s popruhy a policemi, které jsou mimo dosah, používejte schody.
- ✓ Na ložnou plochu vstupujte pouze bezpečným způsobem. Použijte schodiště.

PRAVIDLA PRO ZÁCHRANU ŽIVOTA (LSR)



- ⊘ Být pod vlivem alkoholu nebo drog.
- ⊘ Kouření, kromě míst k tomu určených.

Praktické pokyny:

- ⊘ Mít na palubě alkohol nebo drogy, držet, užívat nebo být pod vlivem alkoholu nebo drog je zakázáno.
- ⊘ Kouření na pracovišti je zakázáno. Existuje výjimka pro specificky určená místa.
- ⊘ Kouření ve vašem vozidle je také zakázáno.



PRAVIDLA PRO ZÁCHRANU ŽIVOTA (LSR)



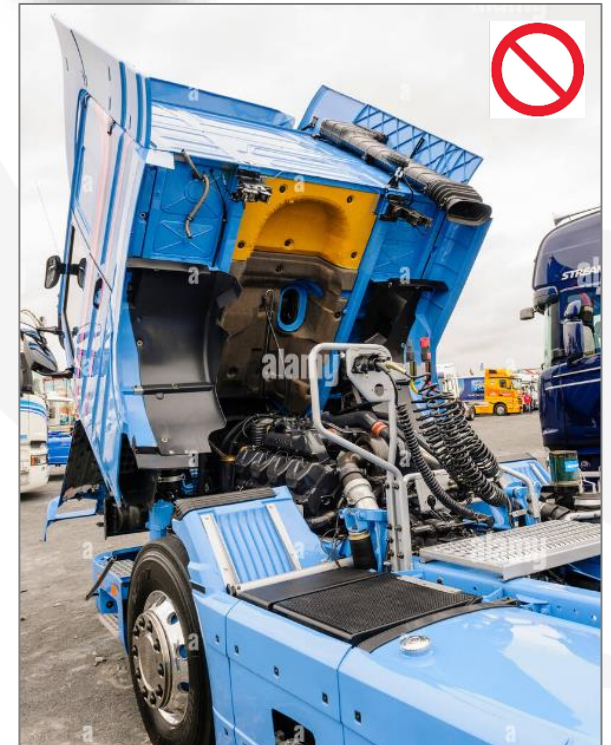
Níže je opět všech 7 pravidel pro záchranu života. Je striktně zakázáno:

- ⊘ Práce ve výškách bez vhodné ochrany proti pádu.
- ⊘ Být pod vlivem alkoholu nebo drog.
- ⊘ Kouření, kromě míst k tomu určených.
- ⊘ Vstup do uzavřených prostor.
- ⊘ Vstup do nebezpečné zóny při zvedání.
- ⊘ Práce na instalacích bez povolení.
- ⊘ Obcházení **bezpečnostních zařízení** nebo blokování.

Jakékoli porušení pravidel je životu nebezpečné. Každý nález vede k trvalému zákazu přístupu.

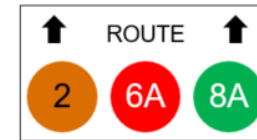
Obecná bezpečnostní pravidla

- ❌ Ve výrobních prostorách je zakázáno používání elektroniky. Tyto oblasti jsou označeny oranžovými čarami a zahrnují všechny (vy)nakládací stanice chemických produktů. Toto pravidlo platí také uvnitř vašeho vozidla.
- ❌ Na celém pracovišti je zakázáno fotografování.
- ❌ Provoz nakládacích a vykládacích zařízení je zakázán. (např. nakládací rameno, klec, schody, ...)
- ❌ Práce na vašem vozidle jsou povoleny pouze po dohodě se společností Ineos.



Obecná bezpečnostní pravidla

- Maximální rychlost na pracovišti je 20 km/h.
- Používání bezpečnostních pásů je povinné.
- Existuje oběhový plán provozu pro silný provoz. Vždy dodržujte určenou trasu.



Osobní ochranné prostředky (OOP)

- Oblasti se zvýšenými provozními a chemickými riziky jsou označeny oranžovou **čarou**. To platí pro všechny nakládací stanice chemických produktů. Základní OOP (osobní ochranné prostředky) jsou povinné.

- Bezpečnostní helma
- Ochranné brýle.
- Bezpečnostní obuv
(zakázaná: otevřená a s plochým stupněm vzadu)
- Antistatický protipožární pracovní oděv
(zakázané: krátké rukávy nebo krátké nohavice)
- Pracovní rukavice



Mimořádná opatření

- Požární poplach: (= stoupající tón)
 - Uvolněte cestu záchranným službám.
 - Vypněte motor.
 - Počkejte ve svém vozidle na pokyny.
- Evakuační alarm? (= mávající tón)
 - Okamžitě jděte k evakuačnímu bodu.
 - Pohybujte se kolmo ke směru větru.
 - Nezapomeňte se odhlásit.

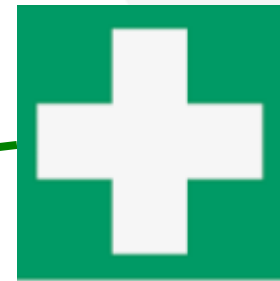
Prostudujte si plán trasy ohledně evakuačních bodů později!

- Konec alarmu? (= nepřetržitý tón):
 - Provoz může být obnoven.



Mimořádná opatření

- V případě nouze vždy volejte pomoc:
 - Promluvte si s operátorem nebo zaměstnancem INEOS
 - Poplachové hlásiče (červené horké linky, telefon bez klíčů).
 - Interní telefonní číslo '555'.
 - Externí telefonní číslo +32 (0) 3 250 95 55
- Jakékoli zranění by mělo být ošetřeno lékařskou službou.



Souhrn:

1. Bezpečnost na prvním místě. Když máte pochybnosti, zastavte se.
2. Alkohol a drogy jsou zakázány.
3. Kouření je zakázáno, a to i v kabině.
4. Pracujte bezpečně ve výškách. Nikdy nelezte na náklad.
5. Vždy používejte správné OOP.
6. Postupujte podle konkrétních pokynů na místě nabíjení.

Přejeme příjemnou a bezpečnou návštěvu!