

Helyszíni biztonsági utasítások előcsomagolt árukat szállító sofőrök számára

ÜDVÖZÖLJÜK!

Az INEOS telephelye a SEVESO vállalathoz tartozik. Minden látogatónak hivatalosan be kell jelentkeznie.

A biztonság az első számú prioritásunk. Kétség esetén vagy ha veszélyes helyzetben találja magát, azonnal álljon meg!

Olvassa el figyelmesen ezt a biztonsági szabályokat bemutató brosúrát. A brosúra végén egy teszt kitöltésére kerül sor. A sikeres teszteredmény 1 hónapig érvényes.

ÉLETET ÓVÓ SZABÁLYOK (LSR)



Az INEOS-nak 7 életet óvó szabálya van. Szigorúan tilosak a következők:

- ⊘ Munkavégzés a magasban megfelelő leesés elleni védelem nélkül.
- ⊘ Alkohol vagy drog hatása alatt a telephelyen tartózkodni.
- ⊘ Dohányzás, az arra kijelölt helyek kivételével.
- ⊘ Szűk helyekre behaladás.
- ⊘ Veszélyzónába lépés miközben ott emelőmunkát végeznek.
- ⊘ Engedély nélküli munkavégzés a létesítményekben.
- ⊘ A biztonsági intézkedések vagy biztosítóberendezések megkerülése.

A szabályok minden megsértése életveszélyes. Minden kitudódott szabálysértés a telephelyről történő végleges kitiltást vonja maga után.

ÉLETET ÓVÓ SZABÁLYOK (LSR)



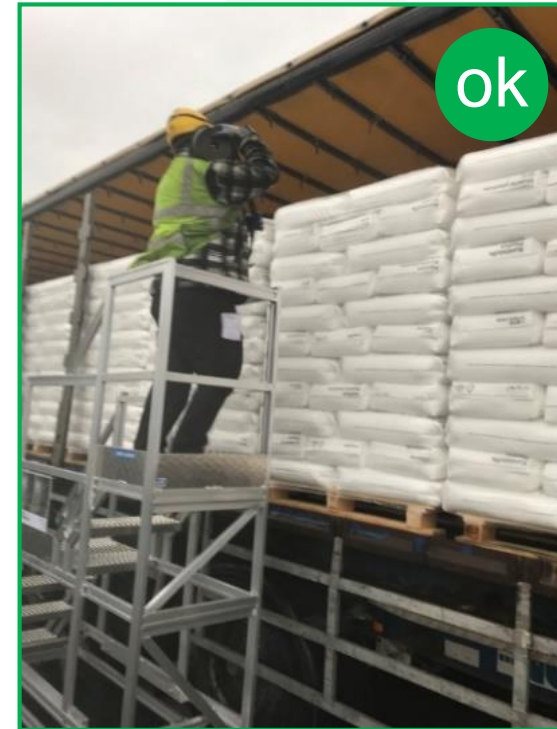
⊘ Munkavégzés a magasban megfelelő leesés elleni védelem nélkül.



Nyitott oldal:
emelőkocsi használata
nem megengedett



Nyitott oldal: használjon
villástargoncát



Nyitott oldal: használjon
lépcsőt



A rakományra mászni
tilos

ÉLETET ÓVÓ SZABÁLYOK (LSR)



⊘ Munkavégzés a magasban megfelelő leesés elleni védelem nélkül.



Emelő hátfal: a kézi emelőkocsi helytelen használata



Emelő hátfal: a kézi emelőkocsi helyes használata



Rakódók kiékelhető vagy lezárható kerekkel



Felülre mászni tilos

ÉLETET ÓVÓ SZABÁLYOK (LSR)



⊘ Munkavégzés a magasban megfelelő leesés elleni védelem nélkül.

Gyakorlati tanácsok:

- ⊘ A jármű tetejére mászni szigorúan tilos.
- ⊘ A teherre mászni szigorúan tilos.
- ⊘ Kézi emelőkocsi használata nyitott függönyponyvás oldalaknál tilos.
- ✓ Az áruk berakodásához vagy kiemeléséhez használjon emelőkocsit. Nem megengedett az áruk kezelése úgy, hogy a háta az emelő hátfal nyitott vége felé nézzen.
- ✓ Ékelje ki a kerekeket, amikor rakodódokkon keresztül végez fel- vagy lerakodást. Kérjen engedélyt a rakodótérbe való belépésre. (Veszély a villás targoncával való összeütközésre.)
- ✓ A kézzel nem elérhető pántok és polcok kezeléséhez használjon lépcsőt.
- ✓ A rakodótérbe csak biztonságos módon lépjen be. Használjon lépcsőt.

ÉLETET ÓVÓ SZABÁLYOK (LSR)



- ⊘ Alkohol vagy drog hatása alatt a telephelyen tartózkodni.
- ⊘ Dohányzás, az arra kijelölt helyek kivételével.

Gyakorlati tanácsok:

- ⊘ Alkohol vagy drog birtokában, azokat szállítva vagy azok hatása alatt tilos a telephelyen tartózkodni.
- ⊘ A telephelyen tilos a dohányzás. Az egyetlen kivételt a kifejezetten erre kijelölt helyek jelentik.
- ⊘ A dohányzás a járművekben is tilos.



ÉLETET ÓVÓ SZABÁLYOK (LSR)



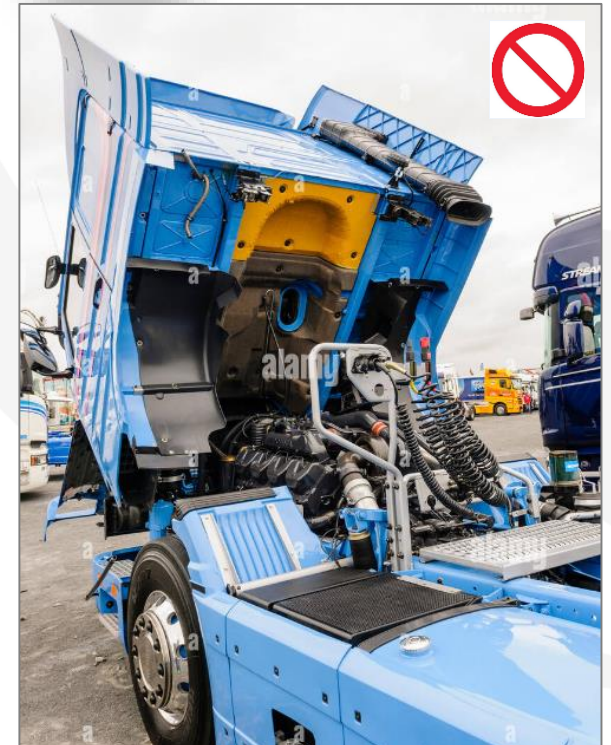
Az alábbiakban újra megismételjük a 7 életmentő szabályt. Szigorúan tilos:

- ⊘ Munkavégzés a magasban megfelelő leesés elleni védelem nélkül.
- ⊘ Alkohol vagy drog hatása alatt a telephelyen tartózkodni.
- ⊘ Dohányzás, az arra kijelölt helyek kivételével.
- ⊘ Szűk helyekre behaladás.
- ⊘ Veszélyzónába lépés miközben ott emelőmunkát végeznek.
- ⊘ Engedély nélküli munkavégzés a létesítményekben.
- ⊘ A **biztonsági eszközök** vagy biztosítóberendezések megkerülése.

A szabályok minden megsértése életveszélyes. Minden kitudódott szabálysértés a telephelyről történő végleges kitiltást vonja maga után.

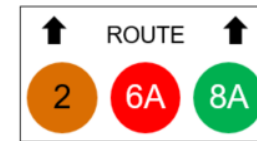
Általános biztonsági szabályok

- ❌ Tilos az elektronikus eszközök használata a gyártási területeken. Ezeket a területeket narancssárga vonalak jelzik, és magukban foglalják a vegyi anyagok összes fel- és lerakódóhelyét. A szabály a jármű belsejére is érvényes, amennyiben narancssárga zónában parkol.
- ❌ Fényképezni az egész telephely területén tilos.
- ❌ Tilos a fel-/lerakodóberendezések használata (pl. töltőág, védőrács, lépcső...)
- ❌ A járművén munkát csak az Ineos előzetes jóváhagyásával végezhet.



Általános biztonsági szabályok

- A telephelyen a maximális sebesség 20km/h.
- A biztonsági öv használata kötelező.
- Intenzív forgalom esetére érvényben van egy forgalmi terv. Mindig kövesse a meghatározott útvonalat.



Egyéni védőfelszerelés (PPE)

- A fokozott működési és vegyi kockázatokkal járó területeket **narancssárga vonal** jelöli. Ez a vegyi termékek összes rakodási állomására vonatkozik. Az alapvető személyi védőfelszerelések használata kötelező.

- Bukósisak
- Védőszemüveg
- Biztonsági cipő
(tilos: nyitott és egyszerűen varrt hátoldalú cipő)
- Antisztatikus tűzvédelmi munkaruha
(tilos: rövid ujjú felső vagy rövid szárú nadrág)
- Munkakesztyű



Biztonsági intézkedések

- Tűzriasztás: (= növekvő hangmagasság)
 - Tegye szabaddá az utat a sürgősségi szolgálatoknak.
 - Állítsa le a motort.
 - Várjon a járműben az utasításokra.
- Riasztás a terület elhagyására? (= hullámozó hangmagasság)
 - Haladéktalanul sétáljon az evakuációs ponthoz.
 - A szélre merőleges irányban mozogjon.
 - Ne felejtse el kijelentkezni.

Tanulmányozza át már előre az evakuációs pontokat!
- Riasztás vége? (= folyamatos hangmagasság):
 - A közlekedés folytatható.



Biztonsági intézkedések

- Vészhelyzet esetén mindig kérjen segítséget:
 - Beszéljen egy INEOS operátorral vagy alkalmazottal.
 - Riasztási hívási pontok (vörös forródrótok, telefonkészülék gombok nélkül).
 - „555”-ös telefonszám.
 - Külső telefonszám: +32 (0) 3 250 95 55
- Minden sérülést az orvosi szolgálatnak kell ellátnia.



Összefoglalás:

1. Első a biztonság. Kétség esetén álljon meg.
2. Tilos az alkohol és a drog.
3. Tilos a dohányzás, a jármű fülkéjében is.
4. Dolgozzon biztonságosan a magasban. Soha ne mászon fel a rakományra.
5. Mindig viselje a megfelelő egyéni védőfelszerelést.
6. A fel-/lerakodóállomásoknál kövesse a meghatározott utasításokat.

Reméljük a telephelyünkön a látogatása kellemesen és biztonságosan telik majd!