

# **Знакомство с техникой безопасности на объекте для перевозчиков упакованных товаров.**

# ДОБРО ПОЖАЛОВАТЬ

Объект INEOS принадлежит компании SEVESO. Каждый посетитель обязан пройти регистрацию в установленном порядке.

Безопасность является нашим главным приоритетом. Если у вас возникают сомнения или опасные ситуации, немедленно прекратите свои действия!

Просим вас внимательно ознакомиться с правилами безопасности в этой презентации. По окончании вас ожидает тестирование. Положительный результат теста будет действителен на протяжении одного месяца.

# ЖИЗНЕННО ВАЖНЫЕ ПРАВИЛА БЕЗОПАСНОСТИ (LSR)



В INEOS действует 7 жизненно важных правил безопасности. Следующее строго запрещено:

- ⊘ Высотные работы без надлежащего предохранения от падения.
- ⊘ Пребывание под влиянием алкоголя или наркотических веществ.
- ⊘ Курение за пределами специально отведенных мест.
- ⊘ Вход в закрытые помещения.
- ⊘ Вход в зону повышенной опасности во время грузоподъемных работ.
- ⊘ Работа с установками без разрешения.
- ⊘ Игнорирование предохранительных или блокировочных устройств.

Любое нарушение опасно для жизни. В случае обнаружения нарушения доступ к работе будет запрещен навсегда.

# ЖИЗНЕННО ВАЖНЫЕ ПРАВИЛА БЕЗОПАСНОСТИ (LSR)



⊘ Высотные работы без надлежащего предохранения от падения.



Открытая сторона:  
использование тележки  
для поддонов запрещено



Открытая сторона:  
использование  
вилочного погрузчика



Открытая сторона:  
использование  
лестницы



Влезать на груз  
запрещено

# ЖИЗНЕННО ВАЖНЫЕ ПРАВИЛА БЕЗОПАСНОСТИ (LSR)



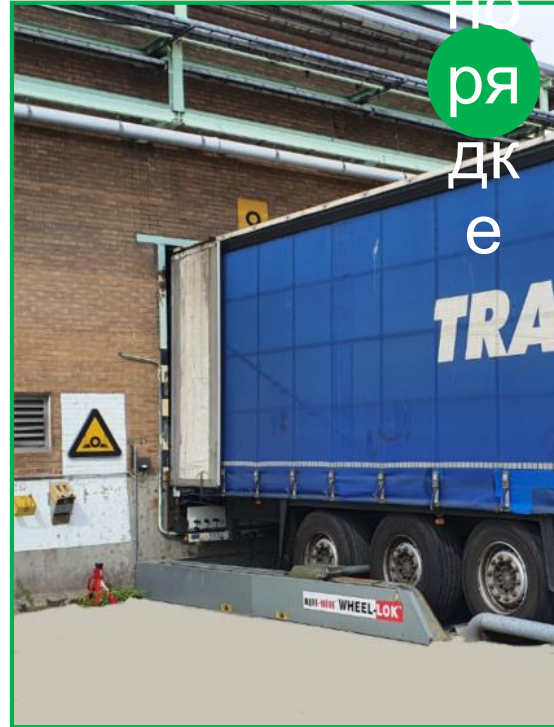
- ⊘ Высотные работы без надлежащего предохранения от падения.



Гидроборт: неправильное использование тележки для поддонов



Гидроборт: правильное использование тележки для поддонов



Погрузочно-разгрузочная платформа с тормозной колодкой или блокировкой колес



Влезать на верхнюю часть запрещено

# ЖИЗНЕННО ВАЖНЫЕ ПРАВИЛА БЕЗОПАСНОСТИ (LSR)



## ⊘ Высотные работы без надлежащего предохранения от падения.

### Практические советы:

- ⊘ Влезать на верхнюю часть транспортного средства строго запрещено.
- ⊘ Влезать на груз строго запрещено.
- ⊘ Использование тележки для поддонов с открытым занавесом запрещено.
- ✓ Используйте тележку для поддонов, чтобы загрузить или вытянуть товар. Не допускается перемещение груза спиной к открытому концу гидроборта.
- ✓ Используйте тормозные колодки при погрузке или разгрузке на погрузочно-разгрузочной платформе. Спросите разрешения перед входом на пол загрузки. (опасность столкновения с вилочным погрузчиком)
- ✓ Используйте лестницу для манипуляций с ремнями и полками, которые находятся вне пределов досягаемости.
- ✓ Заходите на пол загрузки только с соблюдением мер безопасности. Используйте лестницу.

# ЖИЗНЕННО ВАЖНЫЕ ПРАВИЛА БЕЗОПАСНОСТИ (LSR)



- ⊘ Пребывание под влиянием алкоголя или наркотических веществ.
- ⊘ Курение за пределами специально отведенных мест.

## Практические советы:

- ⊘ Наличие на борту, хранение, употребление алкоголя или наркотиков, или пребывание под воздействием алкоголя или наркотических веществ запрещено.
- ⊘ Курение на объекте запрещено. Однако есть исключение для специально отведенных мест.
- ⊘ Курение в своем транспортном средстве также запрещено.



# ЖИЗНЕННО ВАЖНЫЕ ПРАВИЛА БЕЗОПАСНОСТИ (LSR)



Ниже повторно перечислены все 7 жизненно важных правил безопасности. Строго запрещено:

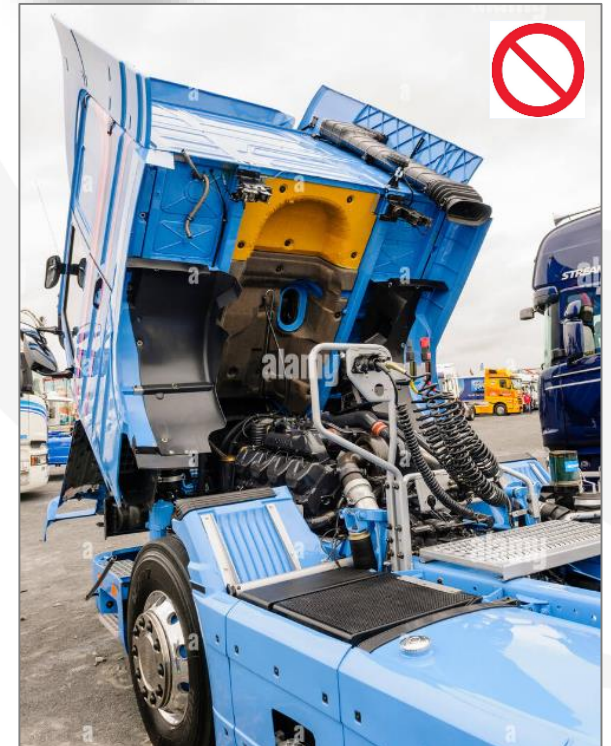
- ⊘ Высотные работы без надлежащего предохранения от падения.
- ⊘ Пребывание под влиянием алкоголя или наркотических веществ.
- ⊘ Курение за пределами специально отведенных мест.
- ⊘ Вход в закрытые помещения.
- ⊘ Вход в зону повышенной опасности во время грузоподъемных работ.
- ⊘ Работа с установками без разрешения.
- ⊘ Игнорирование **предохранительных** или блокировочных устройств.

**Любое нарушение опасно для жизни. В случае обнаружения нарушения доступ к работе будет запрещен навсегда.**



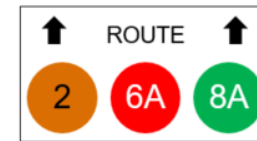
# Общие правила безопасности

- ❌ Использование электронных устройств в производственных помещениях запрещено. Эти зоны обозначены оранжевыми линиями и включают все погрузочные (разгрузочные) пункты химической продукции. Это правило также действует внутри вашего транспортного средства.
- ❌ На всей территории объекта фотографировать запрещено.
- ❌ Эксплуатация погрузочных или разгрузочных установок запрещена (например, загрузочного рукава, ограждений, лестниц и т. д.).
- ❌ Работы на вашем транспортном средстве разрешены только после утверждения сотрудниками INEOS.



# Общие правила безопасности

- Максимальная скорость на объекте — 20 км/ч.
- Пристегивание ремнем безопасности является обязательным.
- Для интенсивного движения предусмотрена схема маршрутов движения транспорта. Всегда придерживайтесь установленного маршрута.



# Средства индивидуальной защиты (PPE)

- Зоны с повышенным производственным риском и риском химического воздействия отмечены **оранжевой линией**. Это относится ко всем станциям загрузки химической продукции. Обязательно применение основных СИЗ (средств индивидуальной защиты).

- **Защитный шлем**
- **Защитные очки**
- **Защитные ботинки**  
(запрещено: открытая и плоская задняя часть)
- **Антистатическая огнезащитная рабочая одежда**  
(запрещено: короткие рукава или короткие штанины)
- **Рабочие защитные перчатки**



# Аварийные меры

- Пожарная тревога: (= нарастающий звук)
  - Освободите проход для аварийных служб.
  - Заглушите двигатель.
  - Ожидайте указаний, оставаясь в своем транспортном средстве.
- Эвакуационная тревога? (= волнообразный звук)
  - Немедленно пройдите в точку эвакуации.
  - Двигайтесь перпендикулярно направлению ветра.
  - Не забудьте выйти из системы.



*После этого изучите план маршрута относительно точек эвакуации!*

- Окончание тревоги? (= продолжительный звук):
  - Движение может быть возобновлено.



# Аварийные меры

- В аварийных ситуациях всегда звоните на помощь:
  - Обратитесь к оператору или сотруднику INEOS
  - Точки аварийных звонков (срочные горячие линии, телефоны без ключей)
  - Внутренний номер телефона «555».
  - Внешний номер телефона +32 (0) 3 250 95 55
- При получении любой травмы следует обратиться в медицинскую службу.



# Сводная информация:

1. Безопасность превыше всего. В случае сомнений — прекратите свои действия.
2. Алкоголь и наркотические вещества — запрещены.
3. Курение запрещено, даже в кабине.
4. Соблюдайте меры безопасности при высотных работах. Никогда не влезайте на груз.
5. Всегда надевайте правильные СИЗ.
6. Следуйте специальным инструкциям в месте заправки.

Желаем вам приятного и безопасного посещения!